

Skyttsgården

Från Lazarett till kulturhus, museum, förläggning och ödehus.



Vad blir nästa steg?

En helt ny mötesplats som är både ekonomiskt och socialt hållbar!

Materialet är sammanställt av Jörgen Flink, förvaltningschef och Mats Linderholm, fastighetsstrateg med hjälp av medarbetare från kultur- och fritidsförvaltningen, kollegor från serviceförvaltningen och socialförvaltningen

Historik

1891 Påbörjades bygget, total kostnad inkl inredning 48 700:-

1893 Invigdes Lazarettet

1900 Tillbygge av andra våningen

1920 Tillbygge med tre sovhallar

1934 Lazarettet flyttade ut, nya namnet blev Skyttsgården och ett kulturhus skapades

1976 Kulturskolan flyttade ut

1983 Biblioteket flyttade ut

2002 Nyinvigning av nyrenoverat museum

2009 Museet flyttade ut

2015 Tillfällig flyktingförläggning

2018 Inflytt i annexet och Petters Hus???

2019 En helt ny mötesplats för alla trelleborgare!



Grundläggande tankar

Mötesplats, generationsöverbryggande, samhällsklassneutralt, mitt mellan öster och väster, integrationsfrämjande, tillgängligt. Föreningar i samverkan, mötesplats för föreningar, repetitionslokaler, körsal, verkstad mm

Publika verksamheter, konstutställningar, öppet arkiv, bibliotek, föreläsningar, konserter och teater i det lilla formatet, café, möten, Konferenser, mindre museisamlingar, mm.

Kommunala verksamheter, förvaltningskansli, fritidsgård, Filmverkstán, LSS, Öppen social verksamhet för äldre, bibliotek





ENTRÉPLAN: Publik verksamhet



Våning 1, publika och allmänna lokaler

- Biblioteksfilial med "Öppet arkiv"
- Fritidsgård/Öppen verksamhet för äldre
- Personalrum (Bibliotek/Fritidsledare/Socialförv)
- Reception/vaktmästeri (Bemannas av LSS)
- Café (Drivs av LSS)
- Stor möteslokal
- Väggytor för konst och föremål
- Frisörsmuseum



Synergieffekten på våning 1

- En liten biblioteksfilial, ett öppet arkiv med bl.a arbetarrörelsens arkiv kanske valda delar av kommunens arkiv och Föreningen Gamla Trelleborg kan samverka på ett bredare sätt och därigenom ge trelleborgarna ett helt nytt utbud.
- Mötet mellan unga och gamla i gemensamma lokaler för fritidsgård och socialförvaltningens öppna verksamhet.





PLAN 2: Föreningsverksamhet



Våning 2, publika- och föreningslokaler

- Filmverkstán med bio
- Gallerier/konstutställningar
- Gamla Trelleborg
- Samkultur/Grängång
- Personalrum
- Stort bokningsbart konferensrum
- Flexibel konsert/teater/utställnings/föreläsningssal i det lilla formatet
- Flera bokningsbara konferensrum/Cirkelrum etc



Synergieffekter våning 2

- Samlokalisering av föreningar vilket ger spännande möten.
- Alla konstföreningar kan samverka i utställningslokaler
- Öppnar möjlighet för en bredare föreningssamverkan både administrativt och verksamhetsmässigt.



Våning 3, förvaltningslokaler

På detta plan finns utrymmen som är perfekta för Kultur- och fritidsförvaltningen.

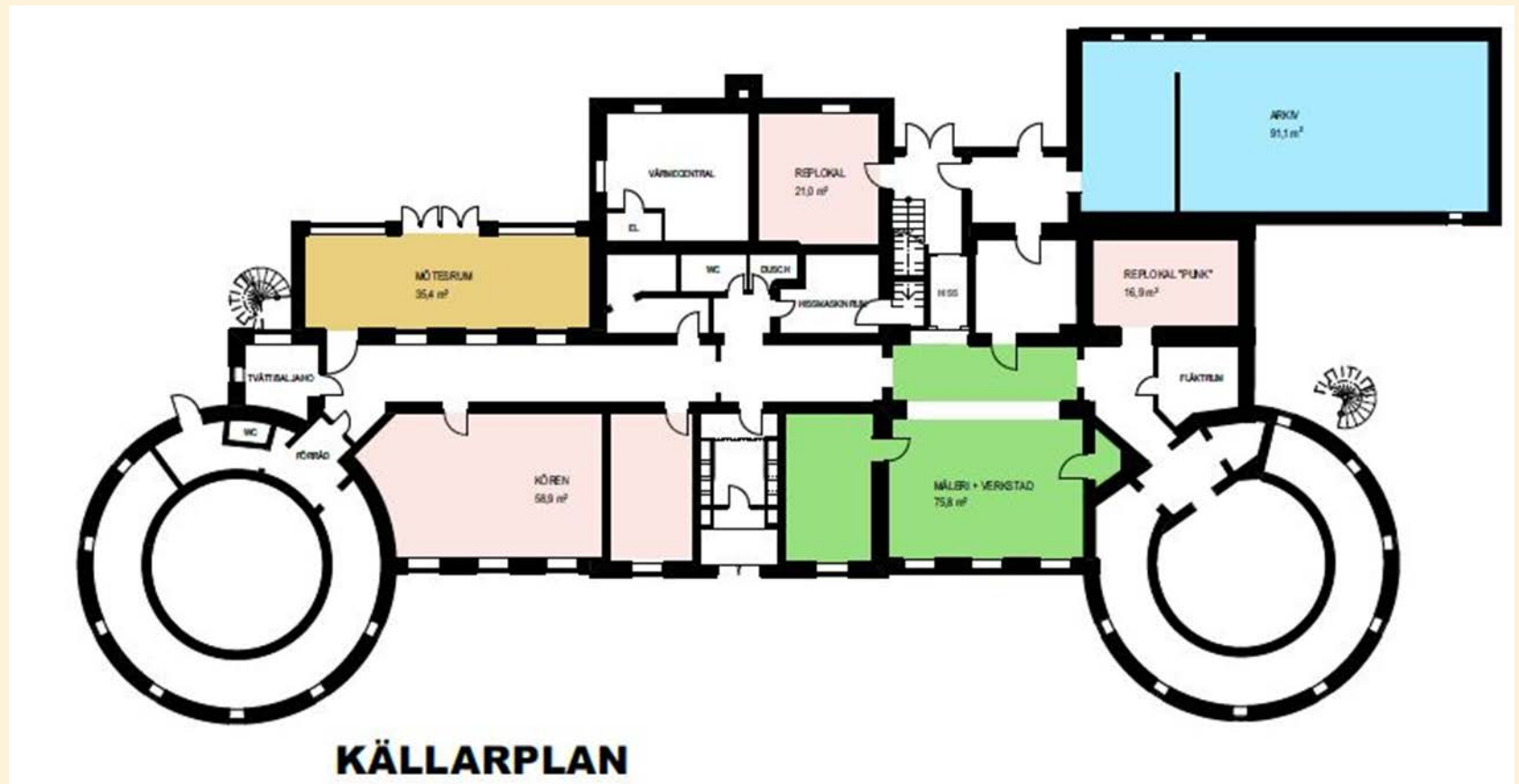
Vinsten med att ha en kommunal förvaltning i huset är att det ger stabilitet åt hela verksamheten.

Förvaltningen arbetar dessutom med föreningsliv, bibliotek, fritidsgårdar mm. så det är naturligt att flytta dit.



Källarvåningen - till för alla

Körsal Replokaler Verkstad Förråd Mötesmöjligheter Arkivrum



Annexet



I annexet kan **Sjöfartsmuseet** få bra lokaler.

Den fina konferensavdelningen som redan finns får vara kvar och bokningsbar för alla.

Synergieffekten blir att vi äntligen kan samla våra hantverksmuseer på ett område eftersom skomakarmuseet kan vara i Petters Hus intill.

Här finns även fina kontor till tex Föreningsrådet, ett projektrum och ett synnerligen elegant konferensrum



Petters Hus



Här inrymmer vi Patrik Nilssons skomakarmuseum!
(Han kan flytta in direkt)



Utemiljön

Vilka utvecklingsmöjligheter!!!



Boulebanor

Caféverksamhet

Utegyms

Möjlighet för tex
julmarknader etc



Skatepark

Minigolf



En levande utemiljö
kommer skapa
trygghet i östra
Trelleborg.

Temalekplats med vattentema

