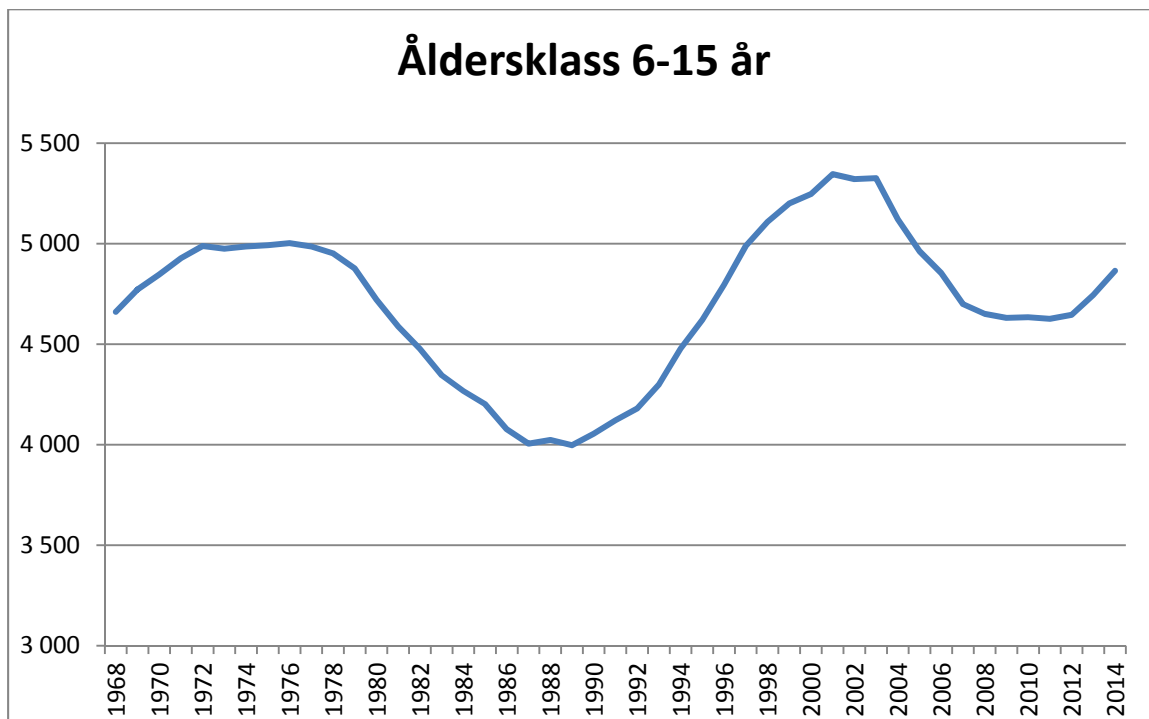
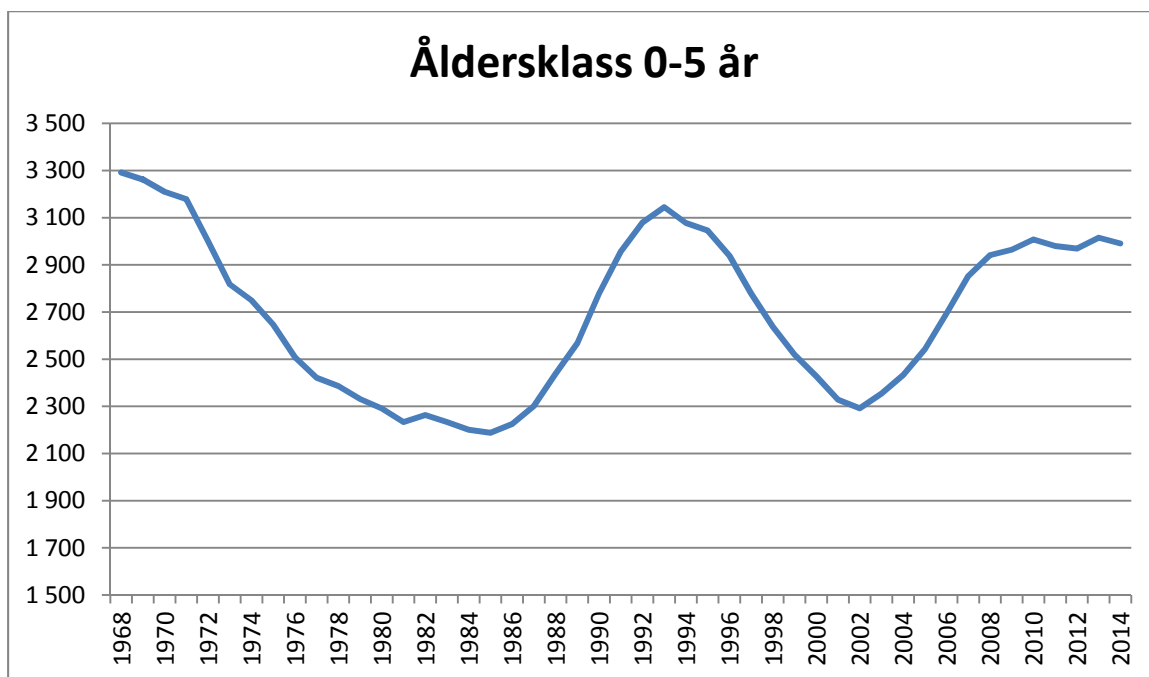
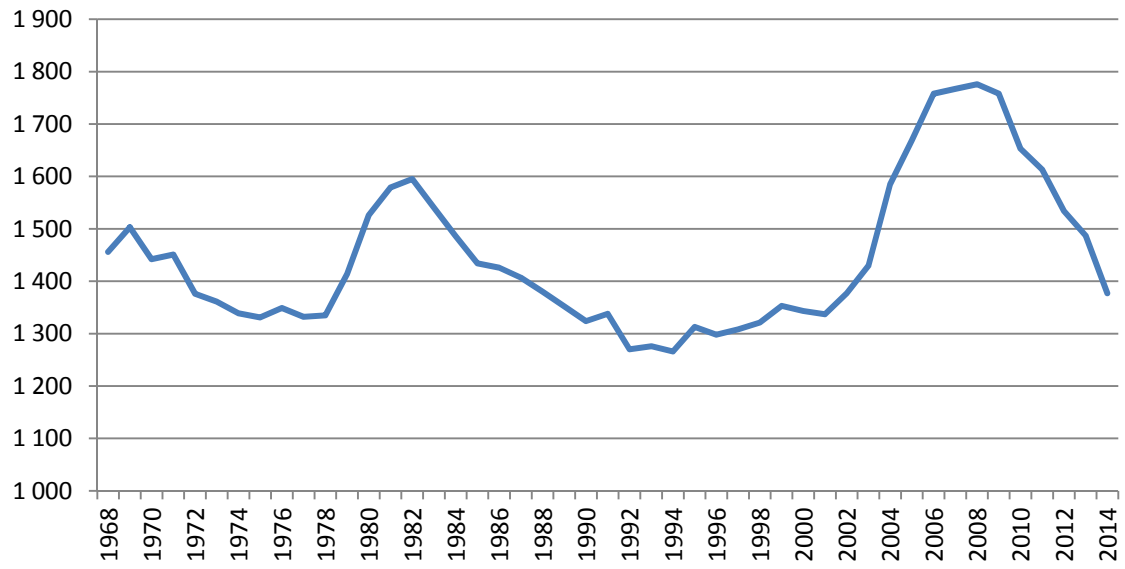


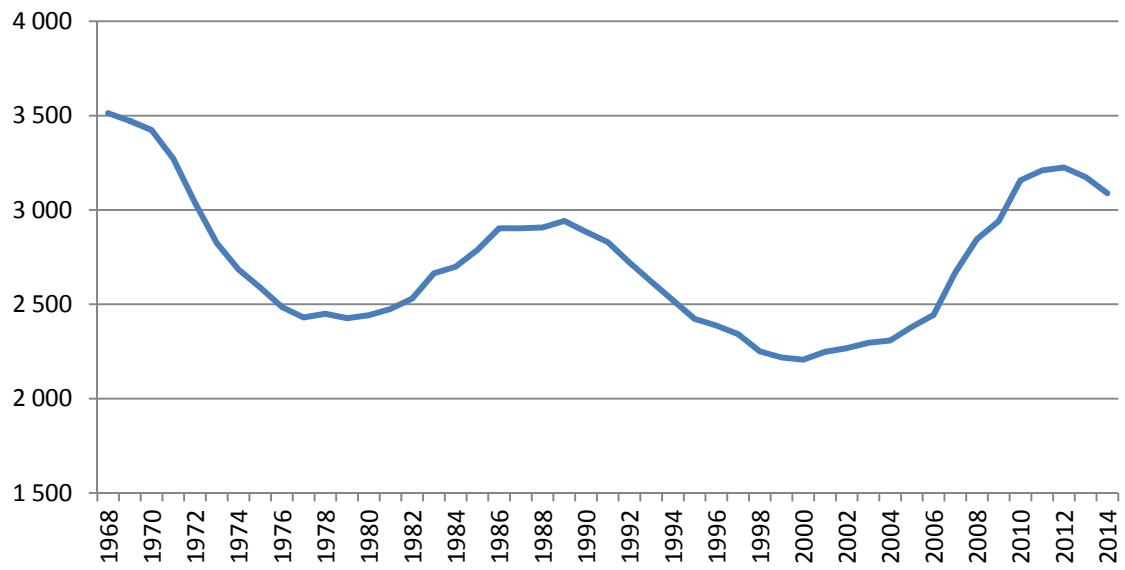
Befolkningsutveckling i Trelleborgs kommun 1968-2012



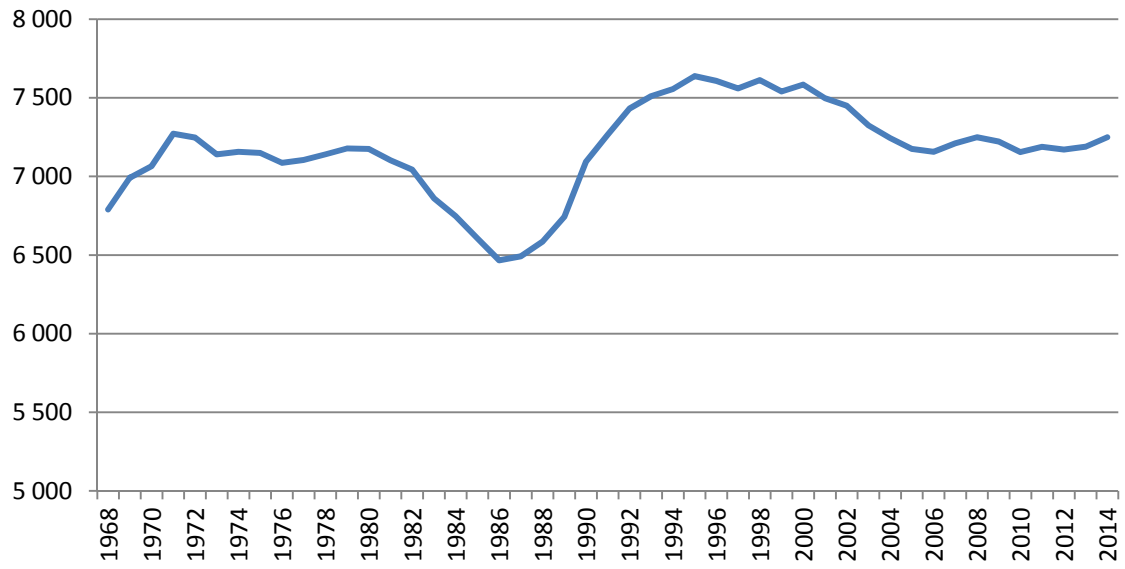
Åldersklass 16-18 år



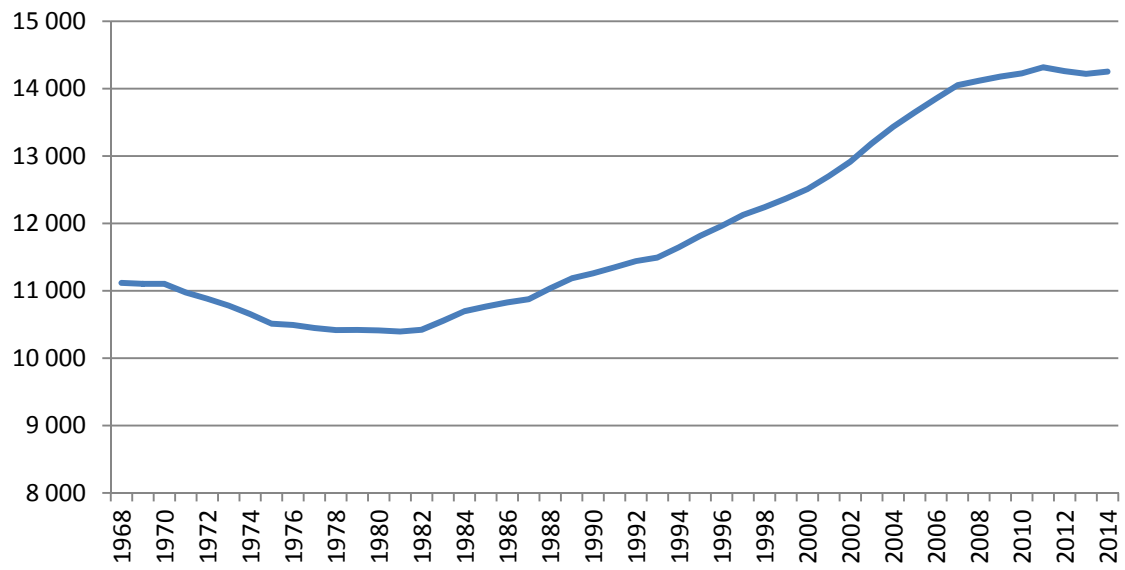
Åldersklass 19-24 år



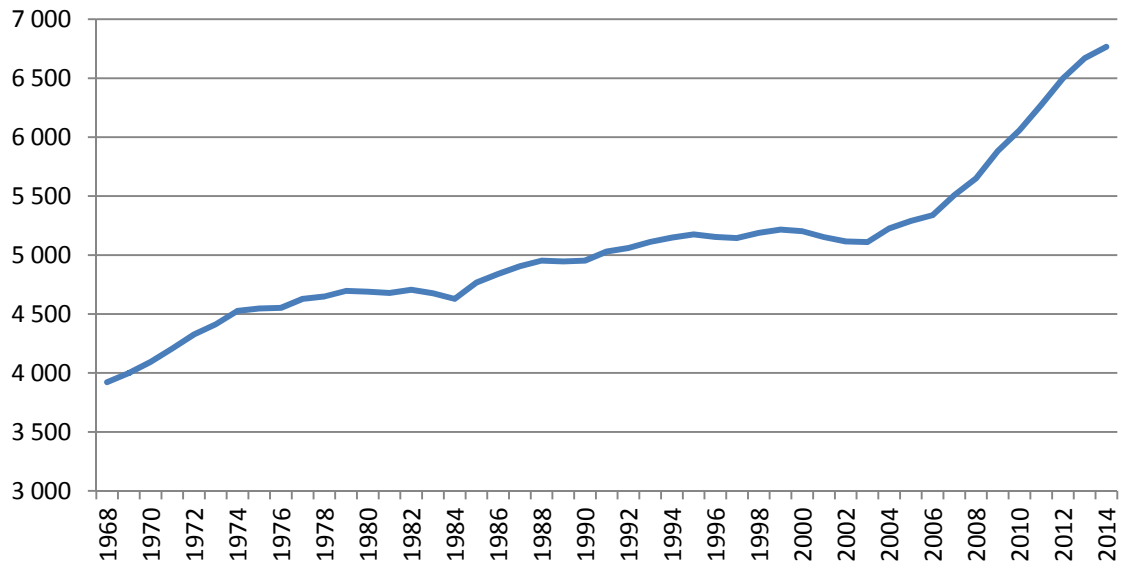
Åldersklass 25-39 år



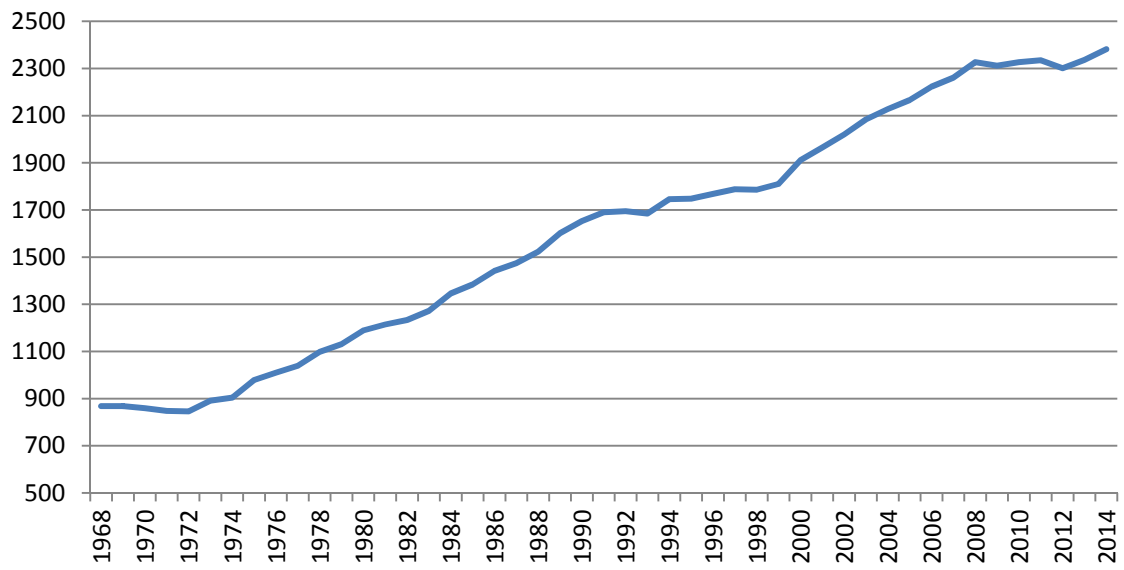
Åldersklass 40-64 år



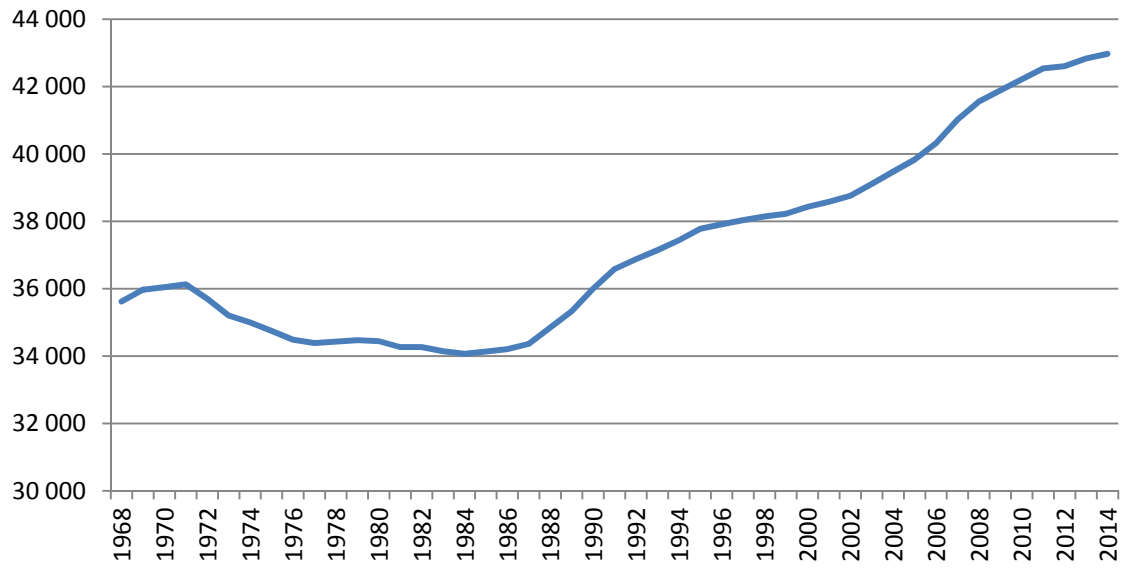
Åldersklass 65-79 år



Åldersklass 80-w år



Åldersklass: Totalt



Folkmängd i Trelleborgs kommun 1968-2011

	0-5	6-15	16-18	19-24	25-39	40-64	65-79	80-	Totalt
1968	3 292	4 661	1 456	3 513	6 790	11 116	3 922	868	35 618
1969	3 262	4 772	1 503	3 472	6 992	11 103	3 999	868	35 971
1970	3 210	4 847	1 442	3 424	7 065	11 104	4 093	859	36 044
1971	3 179	4 928	1 451	3 272	7 272	10 975	4 207	848	36 132
1972	3 000	4 988	1 376	3 038	7 247	10 883	4 327	846	35 705
1973	2 818	4 975	1 361	2 826	7 140	10 780	4 412	891	35 203
1974	2 750	4 986	1 339	2 685	7 157	10 654	4 526	904	35 001
1975	2 647	4 992	1 331	2 589	7 150	10 513	4 547	979	34 748
1976	2 508	5 003	1 349	2 485	7 087	10 494	4 552	1 010	34 488
1977	2 421	4 986	1 332	2 430	7 105	10 448	4 628	1 039	34 389
1978	2 386	4 952	1 335	2 450	7 141	10 418	4 649	1 098	34 429
1979	2 331	4 877	1 414	2 426	7 178	10 420	4 696	1 131	34 473
1980	2 291	4 722	1 526	2 442	7 175	10 411	4 689	1 189	34 445
1981	2 233	4 588	1 579	2 475	7 103	10 396	4 679	1 214	34 267
1982	2 263	4 477	1 595	2 530	7 043	10 422	4 705	1 233	34 268
1983	2 233	4 346	1 540	2 664	6 861	10 554	4 676	1 272	34 146
1984	2 201	4 267	1 486	2 699	6 747	10 697	4 628	1 346	34 071
1985	2 188	4 202	1 434	2 788	6 606	10 765	4 767	1 384	34 134
1986	2 225	4 077	1 426	2 903	6 467	10 827	4 840	1 442	34 207
1987	2 301	4 005	1 407	2 903	6 492	10 875	4 905	1 474	34 362
1988	2 438	4 023	1 380	2 907	6 586	11 037	4 952	1 523	34 846
1989	2 568	3 997	1 352	2 942	6 743	11 184	4 946	1 601	35 333
1990	2 778	4 054	1 324	2 884	7 094	11 258	4 952	1 653	35 997
1991	2 956	4 121	1 338	2 830	7 266	11 349	5 030	1 690	36 580
1992	3 080	4 180	1 270	2 721	7 432	11 441	5 060	1 695	36 879
1993	3 145	4 299	1 276	2 620	7 511	11 493	5 112	1 685	37 141
1994	3 078	4 478	1 266	2 521	7 556	11 644	5 148	1 746	37 437
1995	3 046	4 621	1 313	2 423	7 638	11 815	5 175	1 748	37 779
1996	2 939	4 795	1 298	2 387	7 608	11 963	5 153	1 768	37 911
1997	2 779	4 988	1 308	2 342	7 560	12 128	5 144	1 788	38 037
1998	2 638	5 109	1 321	2 250	7 613	12 241	5 188	1 786	38 146
1999	2 519	5 199	1 353	2 218	7 541	12 370	5 216	1 810	38 226
2000	2 428	5 246	1 343	2 206	7 584	12 509	5 202	1 911	38 429
2001	2 328	5 346	1 337	2 248	7 498	12 703	5 152	1 964	38 576
2002	2 292	5 321	1 377	2 267	7 450	12 916	5 116	2 020	38 759
2003	2 354	5 326	1 430	2 295	7 325	13 186	5 110	2 084	39 110
2004	2 432	5 121	1 585	2 308	7 244	13 434	5 225	2 128	39 477
2005	2 542	4 962	1 669	2 380	7 175	13 647	5 289	2 166	39 830
2006	2 695	4 854	1 758	2 444	7 157	13 851	5 338	2 223	40 320
2007	2 852	4 699	1 767	2 669	7 211	14 052	5 508	2 261	41 019
2008	2 941	4 651	1 776	2 846	7 249	14 118	5 650	2 327	41 558
2009	2 964	4 631	1 758	2 941	7 222	14 180	5 883	2 312	41 891
2010	3 008	4 634	1 653	3 157	7 155	14 228	6 057	2 327	42 219
2011	2 980	4 626	1 613	3 210	7 188	14 318	6 272	2 335	42 542
2012	2 969	4 646	1 534	3 225	7 171	14 260	6 499	2 301	42 605
2013	3 015	4 745	1 487	3 174	7 189	14 221	6 670	2 336	42 837
2014	2 991	4 865	1 377	3 089	7 249	14 254	6 766	2 382	42 973