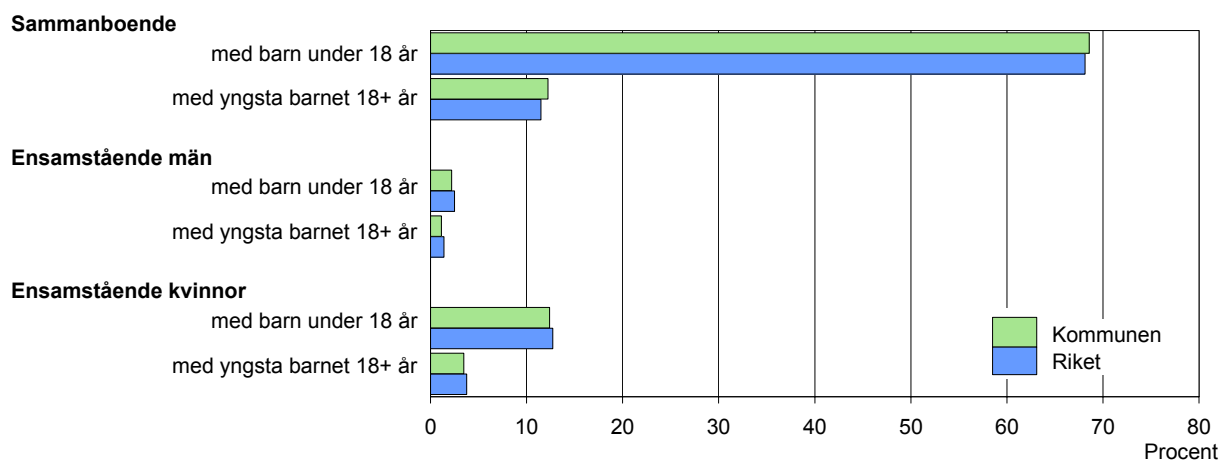


# TRELLEBORG

## 2004 Kommunfakta – barn & familj

### Barn och föräldrar efter familjetyp 2002



### Barn 0–17 år efter föräldrarnas sammanboendeform 2002

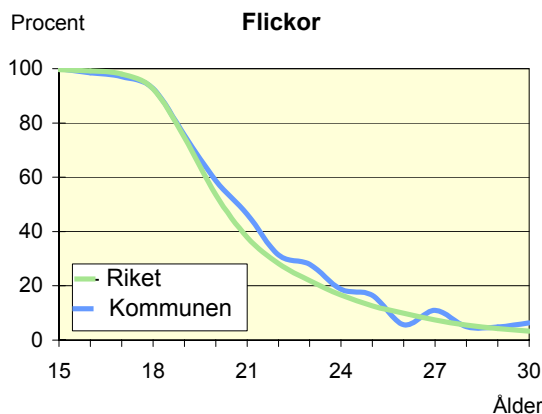
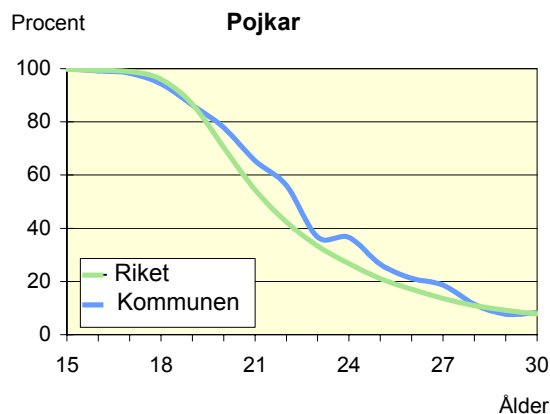
Sammanboendeform	Enligt folkbokföringen						Enl. unders. HEK Riket	
	Kommunen			Riket			Barn	
	Barn Antal	%	Medelantal syskon*	Barn Antal 1 000-tal	%	Medelantal syskon*	Barn Antal 1 000-tal	%
Barn till sammanboende	6 725	79	1,4	1 516	78	1,4	1 606	81
gifta	5 144	60	1,4	1 085	56	1,5	1 096	55
sambor m. gemensamma barn	1 581	19	1,2	430	22	1,2	457	23
sambor m. enbart särkullsbarn	..	..	..	..	..	..	52	3
Barn till ensamstående män	251	3	0,7	66	3	0,8	70	4
Barn till ensamstående kvinnor	1 544	18	1,2	354	18	1,1	309	16
Flyttat hemifrån eller ofullst. uppg.	-	-	-	5	0	-	-	-
Samtliga barn	8 529	100	1,3	1 941	100	1,3	1 985	100
Barn till sammanboende bor m. båda biologiska föräldr.	6 244	93	1,3	1 418	94	1,4		
mor+styvfar	391	6	1,8	78	5	1,8		
far+styvmor	57	1	2,2	13	1	2,1		

\* Avser hemmaboende barn 0–21 år  
Uppgifter saknas om "Barn till sambor med enbart särkullsbarn" p.g.a. brister i folkbokföringen. Dessa

barn ingår i någon av grupperna "Barn till ensamstående män" eller "Barn till ensamstående kvinnor".  
Se vidare förklaringar i särskilt blad.

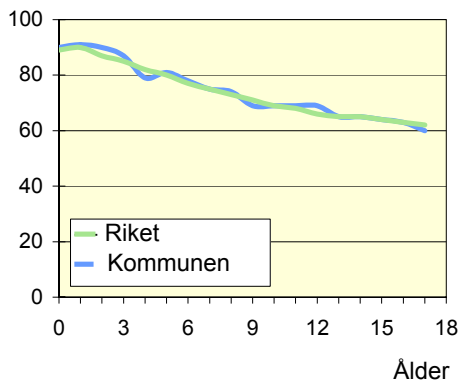
### Hemmaboende ungdomar efter ålder 2002

Andel (%) av ungdomarna i åldern 15–30 år som fortfarande bor hemma



**Biologiska föräldrar 2002**

Andel barn 0–17 år som bor med båda föräldrarna  
Procent

**Barn som bor med båda föräldrarna 2002**

	Vid		
	6 års ålder	13 års ålder	17 års ålder
Kommunen	78	65	60
Riket	77	65	62

Andel (%) av alla i resp. ålder

**Barn vilkas föräldrar separerat 2000–2002**

Barnets ålder	Föräldrarna var		Separationer/100 barn	
	Gifta	Sambo	Kommunen	Riket
0–5 år	125	122	3,9	3,8
6–12 år	206	102	3,5	3,4
13–17 år	133	29	3,1	2,8
0–17 år	464	253	3,5	3,4

**Svensk och utländsk bakgrund 2002**

Födelseland	Procentuell fördelning Kommunen				Riket
	0–5 år	6–12 år	13–17 år	0–17 år	0–17 år
<b>Barn födda i Sverige</b>	98	95	89	94	95
båda föräld. födda i Sverige	73	75	76	75	75
en förälder född utomlands	13	11	9	11	10
båda föräld. födda utomlands	10	9	5	8	9
<b>Barn födda utomlands</b>	2	5	11	6	5
därav adoptivbarn	1	0	1	1	1
<b>Samtliga barn, %</b>	100	100	100	100	100
<b>Samtliga barn, antal</b>	2 292	3 675	2 576	8 543	1 940 796

**Barn till förvärvsarbetande föräldrar 2002**

Familjetyp	Andel (%) av barnen i resp. familjetyp	
	Kommunen	Riket
<b>Sammanboende</b>		
Pappa	88	90
Mamma	77	81
<b>Ensamstående</b>		
Pappa	83	84
Mamma	68	70

Föräldern förvärvsarbetar i november det aktuella året

**Barn till arbetslösa föräldrar 2002**

Familjetyp	Andel (%) av barnen i resp. familjetyp	
	Kommunen	Riket
<b>Sammanboende</b>		
Pappa	8	7
Mamma	15	13
<b>Ensamstående</b>		
Pappa	16	10
Mamma	19	17

Föräldern har varit arbetslös någon gång under året

**Disponibel inkomst i familjer med barn 0–17 år 2001**

Familjetyp	1 barn		2 barn		3 barn		4+ barn	
	Kom.	Riket	Kom.	Riket	Kom.	Riket	Kom.	Riket
Sammanboende föräldrar	327	333	348	352	361	362	342	359
Ensamstående pappor	194	193	229	218	229	239	..	266
Ensamstående mammor	160	164	187	190	216	218	241	250
Alla barnfamiljer	275	273	327	329	343	344	330	341

Avser medianinkomst, tkr