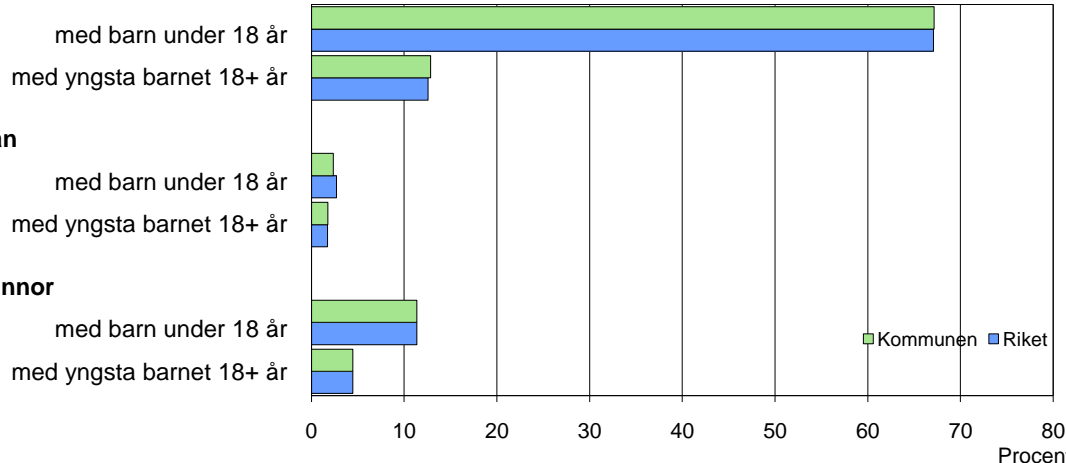


### Barn och föräldrar efter familjetyp 2009

#### Sammanboende



### Barn 0–17 år efter föräldrarnas sammanboendeform 2009

Sammanboendeform	Enligt folkbokföringen						Enl. unders. HEK	
	Kommunen			Riket			Riket 2008	
	Barn Antal	Medelantal % syskon*		Barn Antal 1 000-tal	Medelantal % syskon*		Barn Antal 1 000-tal	%
Barn till sammanboende	6 943	80	1,3	1 525	79	1,3	1 574	85
gifta	5 160	59	1,4	1 066	55	1,4	1 088	59
sambor m. gemensamma barn	1 783	20	1,1	459	24	1,1	429	23
sambor m. enbart särkullsbarn	..	..	..	..	..	..	58	3
Barn till ensamstående män	295	3	0,7	74	4	0,8	55	3
Barn till ensamstående kvinnor	1 470	17	1,2	316	16	1,1	226	12
Flyttat hemifrån eller ofullst. uppg.	..	..	..	7	0	..	.	.
Samtliga barn	8 733	100	1,3	1 921	100	1,3	1 855	100
<b>Barn till sammanboende</b>								
bor med båda biologiska föräldrar	6 455	93	1,3	1 425	93	1,3		
mor+styvfar	374	5	1,7	76	5	1,7		
far+styvmor	75	1	1,7	17	1	2,0		

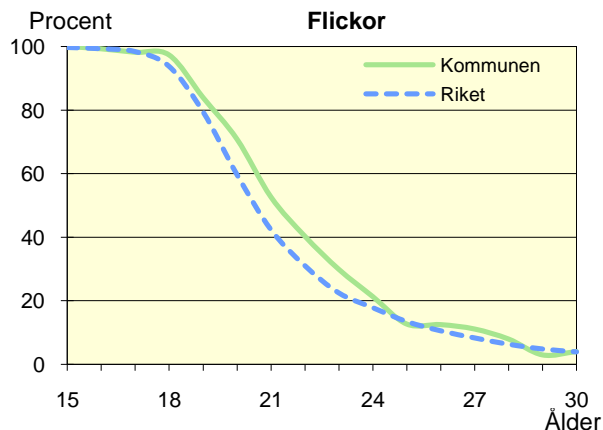
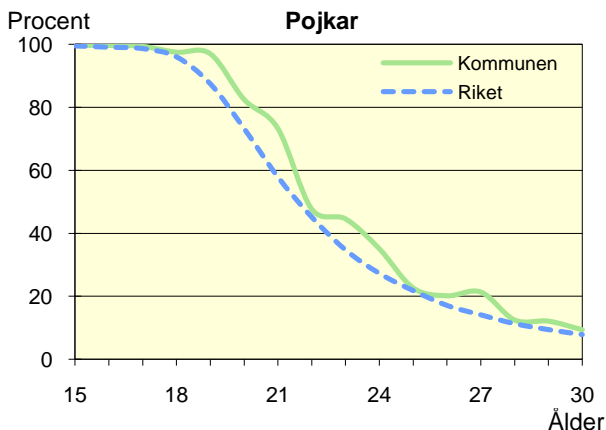
\* Avser hemmaboende barn 0–21 år

Uppgifter saknas om "Barn till sambor med enbart särkullsbarn" p.g.a. brister i folkbokföringen. Dessa

barn ingår i någon av grupperna "Barn till ensamstående män" eller "Barn till ensamstående kvinnor". Se vidare förklaringar i särskilt blad.

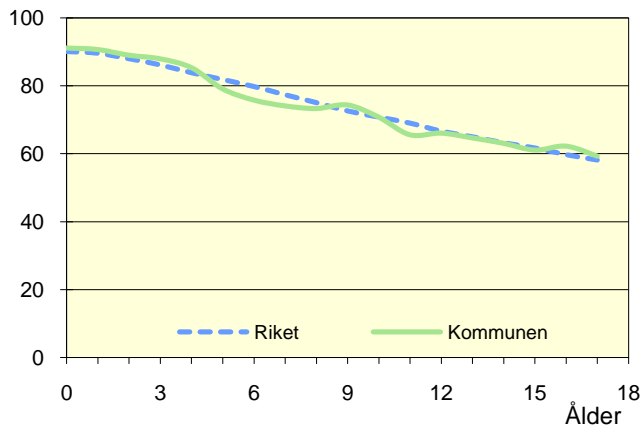
### Hemmaboende ungdomar efter ålder 2009

Andel av ungdomarna i åldern 15–30 år som fortfarande bor hemma



**Biologiska föräldrar 2009**

Andel barn 0–17 år som bor med båda föräldrarna  
Procent

**Barn som bor med båda föräldrarna 2009**

	Vid		
	6 års ålder	13 års ålder	17 års ålder
Kommunen	76	65	59
Riket	80	65	58

Andel (%) av alla i resp. ålder

**Barn vilkas föräldrar separerat 2007–2009**

Barnets ålder	Föräldrarna var		Separationer/100 barn	
	Gifta	Sambo	Kommunen	Riket
0–5 år	135	156	3,9	3,4
6–12 år	169	98	3,7	3,2
13–17 år	117	52	2,8	2,9
0–17 år	421	306	3,5	3,2

**Svensk och utländsk bakgrund 2009**

Födelseland	Procentuell fördelning Kommunen				Riket
	0–5 år	6–12 år	13–17 år	0–17 år	0–17 år
<b>Barn födda i Sverige</b>	96	93	93	94	94
båda föräld. födda i Sverige	70	71	72	71	71
en föräld. född utomlands	12	13	11	12	11
båda föräld. födda utomlands	14	9	10	11	11
<b>Barn födda utomlands</b>	4	7	7	6	6
därav adoptivbarn	0	1	0	1	1
<b>Samtliga barn, %</b>	100	100	100	100	100
<b>Samtliga barn, antal</b>	2 964	3 107	2 662	8 733	1 920 931

**Barn till förvärvsarb. föräldrar 2009**

Familjetyp	Andel (%) av barnen i resp. familjetyp	
	Kommunen	Riket
<b>Sammanboende</b>		
Pappa	86	89
Mamma	80	81
<b>Ensamstående</b>		
Pappa	84	84
Mamma	69	69

Föräldern förvärvsarbetar i november det aktuella året

**Barn till arbetslösa föräldrar 2009**

Familjetyp	Andel (%) av barnen i resp. familjetyp	
	Kommunen	Riket
<b>Sammanboende</b>		
Pappa	7	6
Mamma	8	8
<b>Ensamstående</b>		
Pappa	5	8
Mamma	9	10

Föräldern har varit arbetslös någon gång under året

**Disponibel inkomst i familjer med barn 0–17 år 2009**

Familjetyp	1 barn		2 barn		3 barn		4+ barn	
	Kom.	Riket	Kom.	Riket	Kom.	Riket	Kom.	Riket
Sammanboende föräldrar	456	462	479	490	480	489	418	440
Ensamstående pappor	256	259	339	284	..	288	..	272
Ensamstående mammor	210	215	232	238	238	249	287	271
Alla barnfamiljer	383	379	453	459	460	464	384	408

Avser medianinkomst, tkr