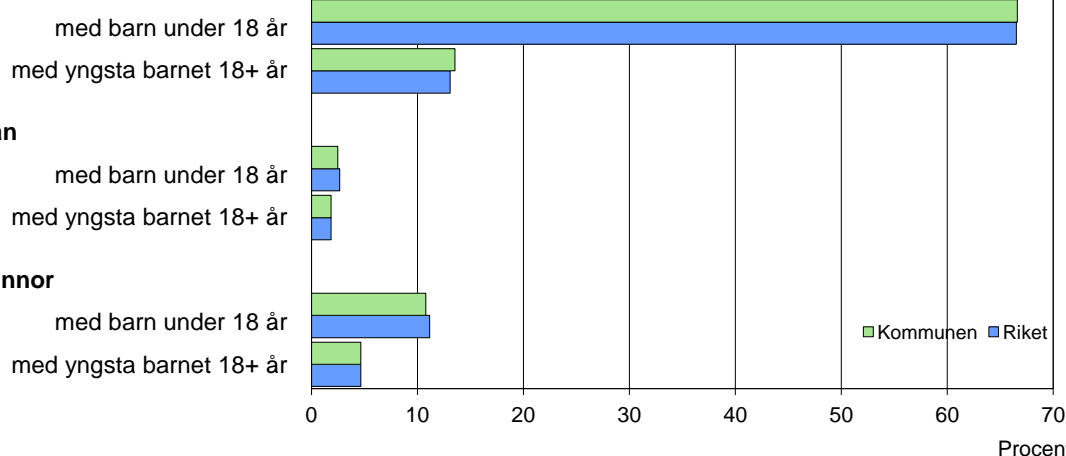
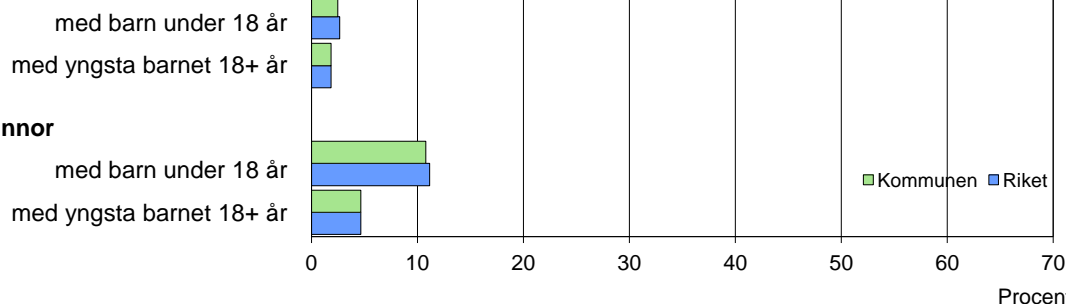


Barn och föräldrar efter familjetyp 2010

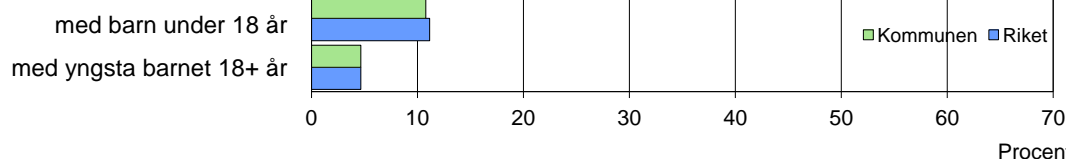
Sammanboende



Ensamstående män



Ensamstående kvinnor



Barn 0–17 år efter föräldrarnas sammanboendeform 2010

Sammanboendeform	Enligt folkbokföringen						Enl. unders. HEK Riket 2009	
	Kommunen			Riket			Riket 2009	
	Barn Antal	Medelantal % syskon*		Barn Antal	Medelantal % syskon*		Barn Antal	%
Barn till sammanboende	6 955	80	1,3	1 525	79	1,3	1 459	83
gifta	5 131	59	1,3	1 068	56	1,4	996	56
sambor m. gemensamma barn	1 824	21	1,2	457	24	1,1	421	24
sambor m. enbart särkullsbarn	42	2
Barn till ensamstående män	312	4	0,8	74	4	0,8	61	3
Barn till ensamstående kvinnor	1 413	16	1,1	313	16	1,1	247	14
Flyttat hemifrån eller ofullst. uppg.	7	0
Samtliga barn	8 705	100	1,2	1 919	100	1,3	1 767	100
Barn till sammanboende bor med båda biologiska föräldrar	6 489	93	1,3	1 429	94	1,3		
mor+styvfar	358	5	1,7	74	5	1,7		
far+styvmor	73	1	1,7	16	1	2,0		

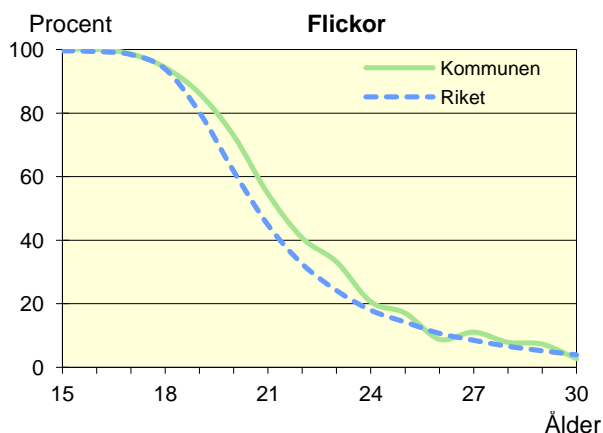
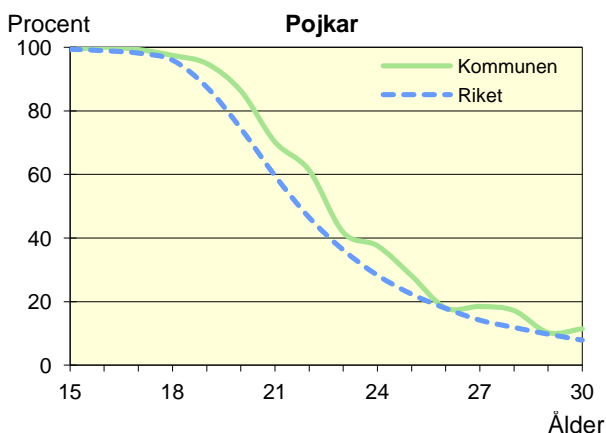
* Avser hemmaboende barn 0–21 år

Uppgifter saknas om "Barn till sambor med enbart särkullsbarn" p.g.a. brister i folkbokföringen. Dessa

barn ingår i någon av grupperna "Barn till ensamstående män" eller "Barn till ensamstående kvinnor". Se vidare förklaringar i särskilt blad.

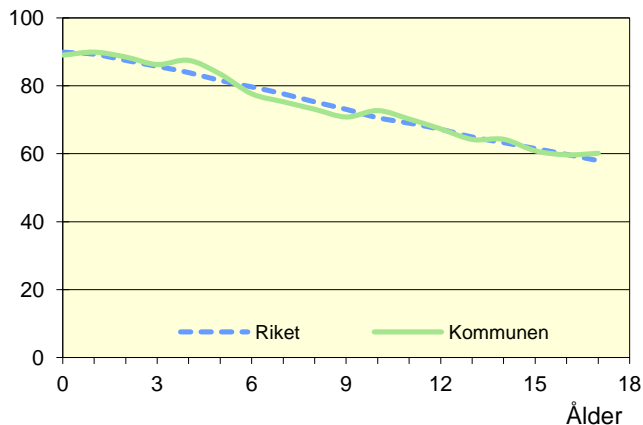
Hemmaboende ungdomar efter ålder 2010

Andel av ungdomarna i åldern 15–30 år som fortfarande bor hemma



Biologiska föräldrar 2010

Andel barn 0–17 år som bor med båda föräldrarna
Procent



Barn som bor med båda föräldrarna 2010

	Vid		
	6 års ålder	13 års ålder	17 års ålder
Kommunen	78	64	60
Riket	80	65	58

Andel (%) av alla i resp. ålder

Barn vilkas föräldrar separerat 2008–2010

Barnets ålder	Föräldrarna var		Separationer/100 barn	
	Gifta	Sambo	Kommunen	Riket
0–5 år	120	150	3,5	3,4
6–12 år	172	80	3,5	3,2
13–17 år	110	50	2,7	3,0
0–17 år	402	280	3,3	3,2

Svensk och utländsk bakgrund 2010

Födelseland	Procentuell fördelning Kommunen				Riket
	0–5 år	6–12 år	13–17 år	0–17 år	0–17 år
Barn födda i Sverige	97	93	94	94	93
båda föräld. födda i Sverige	69	71	71	70	70
en föräld. född utomlands	13	12	11	12	11
båda föräld. födda utomlands	14	9	11	11	12
Barn födda utomlands	3	7	6	6	7
därav adoptivbarn	0	1	0	1	1
Samtliga barn, %	100	100	100	100	100
Samtliga barn, antal	3 008	3 158	2 539	8 705	1 918 914

Barn till förvärvsarb. föräldrar 2009

Familjetyp	Andel (%) av barnen i resp. familjetyp	
	Kommunen	Riket
Sammanboende		
Pappa	86	89
Mamma	80	81
Ensamstående		
Pappa	84	84
Mamma	69	69

Föräldern förvärvsarbetar i november det aktuella året

Barn till arbetslösa föräldrar 2009

Familjetyp	Andel (%) av barnen i resp. familjetyp	
	Kommunen	Riket
Sammanboende		
Pappa	7	6
Mamma	8	8
Ensamstående		
Pappa	5	8
Mamma	9	10

Föräldern har varit arbetslös någon gång under året

Disponibel inkomst i familjer med barn 0–17 år 2009

Familjetyp	1 barn		2 barn		3 barn		4+ barn	
	Kom.	Riket	Kom.	Riket	Kom.	Riket	Kom.	Riket
Sammanboende föräldrar	456	462	479	490	480	489	418	440
Ensamstående pappor	256	259	339	284	..	288	..	272
Ensamstående mammor	210	215	232	238	238	249	287	271
Alla barnfamiljer	383	379	453	459	460	464	384	408

Avser medianinkomst, tkr