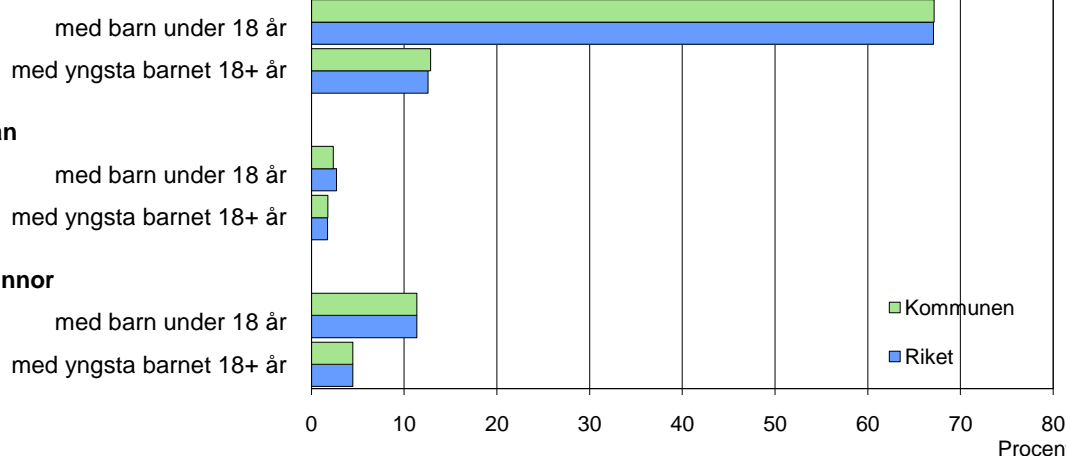


Barn och föräldrar efter familjetyp 2009

Sammanboende



Barn 0–17 år efter föräldrarnas sammanboendeform 2009

Sammanboendeform	Enligt folkbokföringen						Enl. unders. HEK Riket 2008	
	Kommunen			Riket			Riket 2008	
	Barn Antal	Medelantal % syskon*		Barn Antal	Medelantal % syskon*	Barn Antal	%	
Barn till sammanboende	6 943	80	1,3	1 525	79	1 574	85	
gifta	5 160	59	1,4	1 066	55	1 088	59	
sambor m. gemensamma barn	1 783	20	1,1	459	24	429	23	
sambor m. enbart särkullsbarn	58	3	
Barn till ensamstående män	295	3	0,7	74	4	55	3	
Barn till ensamstående kvinnor	1 470	17	1,2	316	16	226	12	
Flyttat hemifrån eller ofullst. uppg.	7	0	.	.	
Samtliga barn	8 733	100	1,3	1 921	100	1 855	100	
Barn till sammanboende bor med båda biologiska föräldrar	6 455	93	1,3	1 425	93			
mor+styvfar	374	5	1,7	76	5			
far+styvmor	75	1	1,7	17	1			

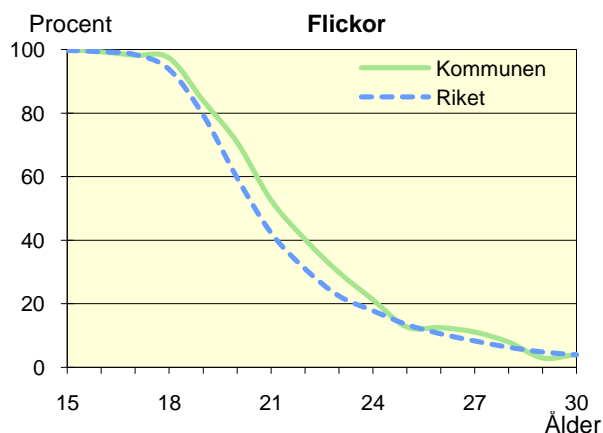
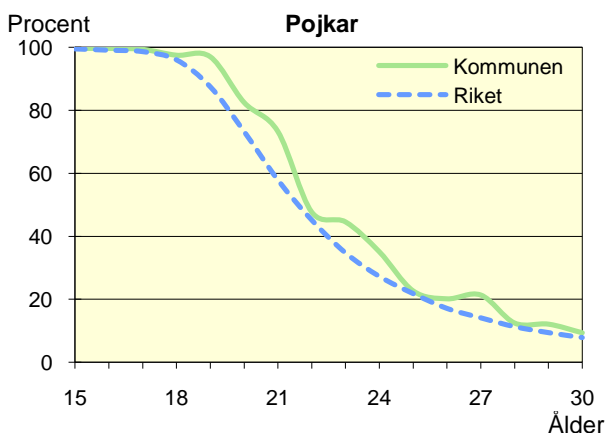
* Avser hemmaboende barn 0–21 år

Uppgifter saknas om "Barn till sambor med enbart särkullsbarn" p.g.a. brister i folkbokföringen. Dessa

barn ingår i någon av grupperna "Barn till ensamstående män" eller "Barn till ensamstående kvinnor". Se vidare förklaringar i särskilt blad.

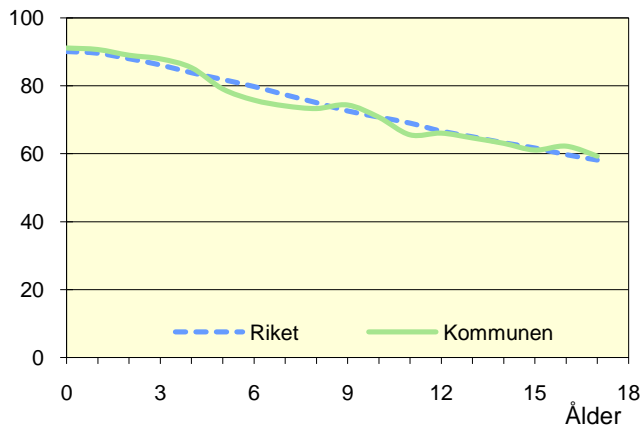
Hemmaboende ungdomar efter ålder 2009

Andel av ungdomarna i åldern 15–30 år som fortfarande bor hemma



Biologiska föräldrar 2009

Andel barn 0–17 år som bor med båda föräldrarna
Procent

**Barn som bor med båda föräldrarna 2009**

	Vid		
	6 års ålder	13 års ålder	17 års ålder
Kommunen	76	65	59
Riket	80	65	58

Andel (%) av alla i resp. ålder

Barn vilkas föräldrar separerat 2007–2009

Barnets ålder	Föräldrarna var		Separationer/100 barn	
	Gifta	Sambo	Kommunen	Riket
0–5 år	135	156	3,9	3,4
6–12 år	169	98	3,7	3,2
13–17 år	117	52	2,8	2,9
0–17 år	421	306	3,5	3,2

Svensk och utländsk bakgrund 2009

Födelseland	Procentuell fördelning Kommunen				Riket
	0–5 år	6–12 år	13–17 år	0–17 år	0–17 år
Barn födda i Sverige	96	93	93	94	94
båda föräld. födda i Sverige	70	71	72	71	71
en föräld. född utomlands	12	13	11	12	11
båda föräld. födda utomlands	14	9	10	11	11
Barn födda utomlands	4	7	7	6	6
därav adoptivbarn	0	1	0	1	1
Samtliga barn, %	100	100	100	100	100
Samtliga barn, antal	2 964	3 107	2 662	8 733	1 920 931

Barn till förvärvsarb. föräldrar 2008

Familjetyp	Andel (%) av barnen i resp. familjetyp	
	Kommunen	Riket
Sammanboende		
Pappa	88	91
Mamma	82	83
Ensamstående		
Pappa	85	86
Mamma	73	72

Föräldern förvärvsarbetar i november det aktuella året

Barn till arbetslösa föräldrar 2008

Familjetyp	Andel (%) av barnen i resp. familjetyp	
	Kommunen	Riket
Sammanboende		
Pappa	4	4
Mamma	7	8
Ensamstående		
Pappa	6	6
Mamma	10	10

Föräldern har varit arbetslös någon gång under året

Disponibel inkomst i familjer med barn 0–17 år 2008

Familjetyp	1 barn		2 barn		3 barn		4+ barn	
	Kom.	Riket	Kom.	Riket	Kom.	Riket	Kom.	Riket
Sammanboende föräldrar	451	458	468	483	475	482	429	445
Ensamstående pappor	256	258	317	282	358	288	..	274
Ensamstående mammor	212	214	241	237	264	253	272	276
Alla barnfamiljer	376	379	447	454	451	459	394	416

Avser medianinkomst, tkr