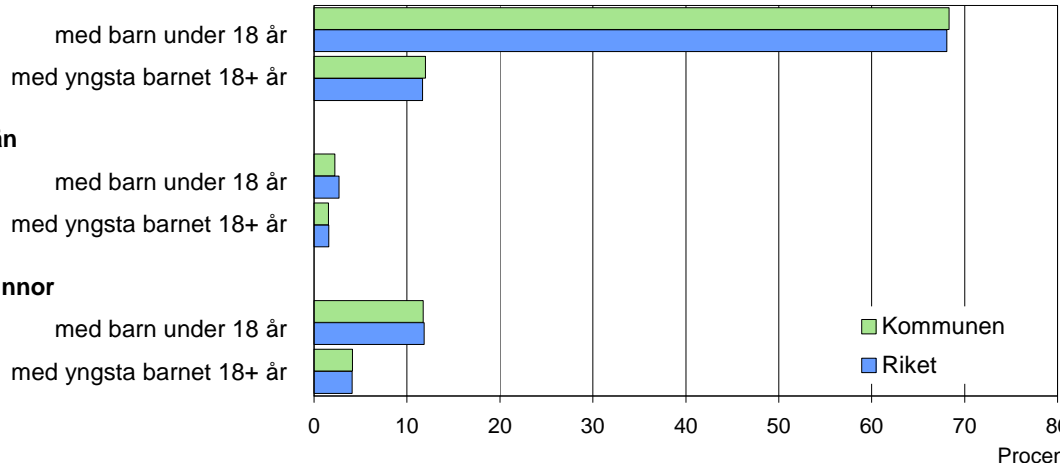


Trelleborg

2008 Kommunfakta – barn & familj

Barn och föräldrar efter familjetyp 2007

Sammanboende



Barn 0–17 år efter föräldrarnas sammanboendeform 2007

Sammanboendeform	Enligt folkbokföringen						Enl. unders. HEK Riket 2006	
	Kommunen			Riket			Riket 2006	
	Barn Antal	Medelantal % syskon*		Barn Antal	Medelantal % syskon*	Barn Antal	%	
Barn till sammanboende	6 950	80	1,3	1 527	79	1,3	1 566	81
gifta	5 156	59	1,3	1 062	55	1,4	1 044	54
sambor m. gemensamma barn	1 794	21	1,1	465	24	1,1	455	23
sambor m. enbart särkullsbarn	67	3
Barn till ensamstående män	279	3	0,8	72	4	0,8	85	4
Barn till ensamstående kvinnor	1 475	17	1,2	326	17	1,1	292	15
Flyttat hemifrån eller ofullst. uppg.	7	0
Samtliga barn	8 723	100	1,3	1 929	100	1,3	1 942	100
Barn till sammanboende bor med båda biologiska föräldrar	6 458	93	1,3	1 424	93	1,3		
mor+styvfar	381	5	1,7	81	5	1,8		
far+styvmor	80	1	1,9	16	1	2,0		

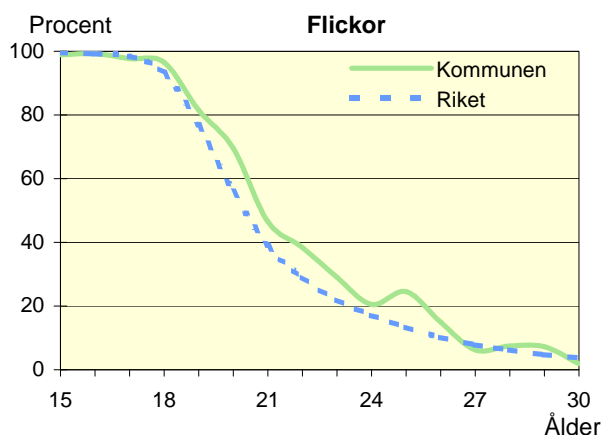
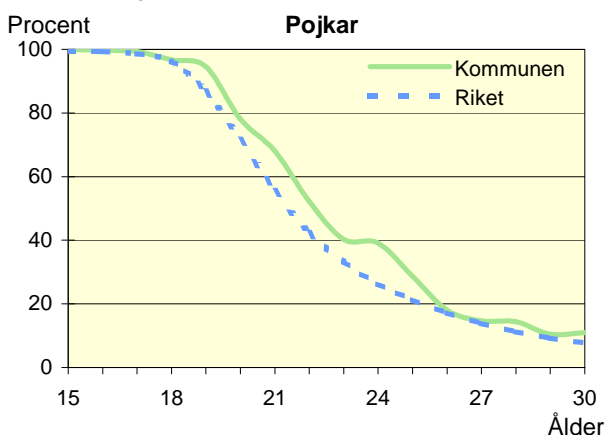
* Avser hemmaboende barn 0–21 år

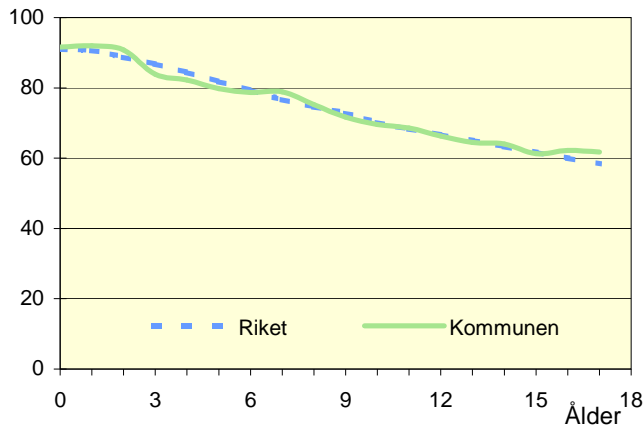
Uppgifter saknas om "Barn till sambor med enbart särkullsbarn" p.g.a. brister i folkbokföringen. Dessa

barn ingår i någon av grupperna "Barn till ensamstående män" eller "Barn till ensamstående kvinnor". Se vidare förklaringar i särskilt blad.

Hemmaboende ungdomar efter ålder 2007

Andel av ungdomarna i åldern 15–30 år som fortfarande bor hemma



Biologiska föräldrar 2007Andel barn 0–17 år som bor med båda föräldrarna
Procent**Barn som bor med båda föräldrarna 2007**

	Vid		
	6 års ålder	13 års ålder	17 års ålder
Kommunen	79	65	62
Riket	79	65	58

Andel (%) av alla i resp. ålder

Barn vilkas föräldrar separerat 2005–2007

Barnets ålder	Föräldrarna var		Separationer/100 barn	
	Gifta	Sambo	Kommunen	Riket
0–5 år	123	132	3,8	3,3
6–12 år	148	102	3,3	3,1
13–17 år	130	60	3,1	2,8
0–17 år	401	294	3,4	3,1

Svensk och utländsk bakgrund 2007

Födelseland	Procentuell fördelning Kommunen				Riket
	0–5 år	6–12 år	13–17 år	0–17 år	0–17 år
Barn födda i Sverige	96	94	93	95	94
båda föräld. födda i Sverige	72	71	74	73	72
en föräld. född utomlands	11	12	10	11	11
båda föräld. födda utomlands	12	10	8	10	10
Barn födda utomlands	4	6	7	5	6
därav adoptivbarn	1	1	0	1	1
Samtliga barn, %	100	100	100	100	100
Samtliga barn, antal	2 852	3 067	2 815	8 734	1 931 527

Barn till förvärvsarb. föräldrar 2006

Familjetyp	Andel (%) av barnen i resp. familjetyp	
	Kommunen	Riket
Sammanboende		
Pappa	89	90
Mamma	81	82
Ensamstående		
Pappa	80	84
Mamma	70	71

Föräldern förvärvsarbetar i november det aktuella året

Barn till arbetslösa föräldrar 2006

Familjetyp	Andel (%) av barnen i resp. familjetyp	
	Kommunen	Riket
Sammanboende		
Pappa	6	7
Mamma	12	13
Ensamstående		
Pappa	7	10
Mamma	17	16

Föräldern har varit arbetslös någon gång under året

Disponibel inkomst i familjer med barn 0–17 år 2006

Familjetyp	1 barn		2 barn		3 barn		4+ barn	
	Kom.	Riket	Kom.	Riket	Kom.	Riket	Kom.	Riket
Sammanboende föräldrar	391	399	412	419	422	423	409	405
Ensamstående pappor	220	222	240	245	263	256	238	255
Ensamstående mammor	190	191	217	216	234	237	272	264
Alla barnfamiljer	333	331	392	394	391	403	371	382

Avser medianinkomst, tkr