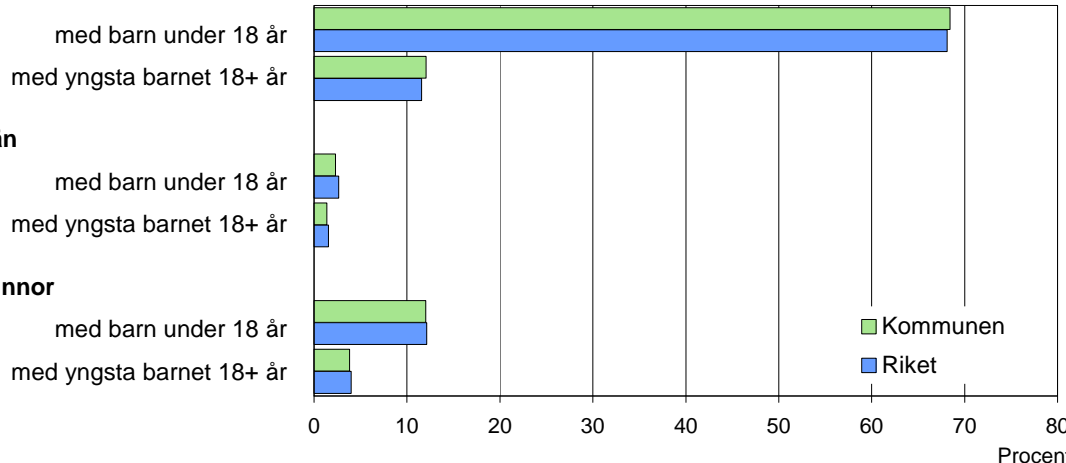


# Trelleborg

## 2008 Kommunfakta – barn & familj

### Barn och föräldrar efter familjetyp 2006

#### Sammanboende



### Barn 0–17 år efter föräldrarnas sammanboendeform 2006

Sammanboendeform	Enligt folkbokföringen						Enl. unders. HEK Riket 2005	
	Kommunen			Riket			Riket 2005	
	Barn Antal	Medelantal % syskon*		Barn Antal	Medelantal % syskon*	Barn Antal	%	
Barn till sammanboende	6 884	79	1,3	1 523	79	1,3	1 609	81
gifta	5 148	59	1,4	1 060	55	1,4	1 064	53
sambor m. gemensamma barn	1 736	20	1,1	463	24	1,1	487	24
sambor m. enbart särkullsbarn	..	..	..	..	..	..	58	3
Barn till ensamstående män	279	3	0,9	71	4	0,8	64	3
Barn till ensamstående kvinnor	1 496	17	1,2	334	17	1,1	325	16
Flyttat hemifrån eller ofullst. uppg.	..	..	..	6	0	..	.	.
Samtliga barn	8 679	100	1,3	1 931	100	1,3	1 998	100
Barn till sammanboende bor med båda biologiska föräldrar	6 397	93	1,3	1 420	93	1,3		
mor+styvfar	388	6	1,7	81	5	1,8		
far+styvmor	68	1	1,8	16	1	2,0		

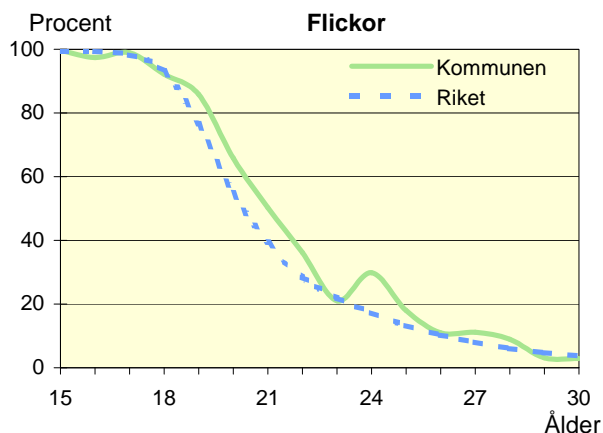
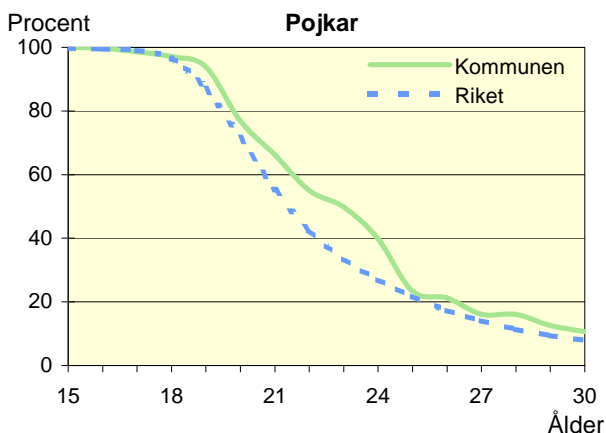
\* Avser hemmaboende barn 0–21 år

Uppgifter saknas om "Barn till sambor med enbart särkullsbarn" p.g.a. brister i folkbokföringen. Dessa

barn ingår i någon av grupperna "Barn till ensamstående män" eller "Barn till ensamstående kvinnor". Se vidare förklaringar i särskilt blad.

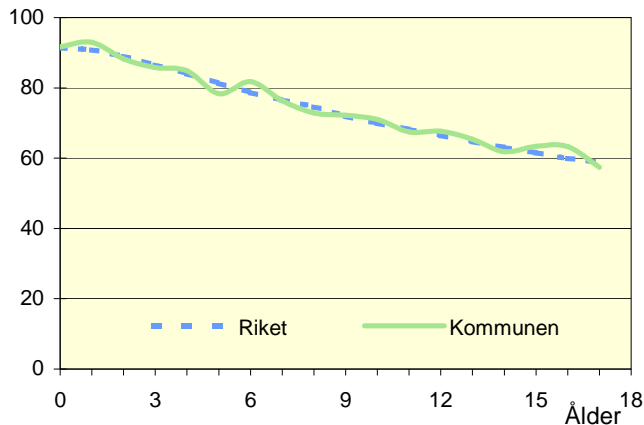
### Hemmaboende ungdomar efter ålder 2006

Andel av ungdomarna i åldern 15–30 år som fortfarande bor hemma



**Biologiska föräldrar 2006**

Andel barn 0–17 år som bor med båda föräldrarna  
Procent

**Barn som bor med båda föräldrarna 2006**

	Vid		
	6 års ålder	13 års ålder	17 års ålder
Kommunen	82	65	57
Riket	79	65	59

Andel (%) av alla i resp. ålder

**Barn vilkas föräldrar separerat 2004–2006**

Barnets ålder	Föräldrarna var		Separationer/100 barn	
	Gifta	Sambo	Kommunen	Riket
0–5 år	119	115	3,6	3,3
6–12 år	157	92	3,2	3,2
13–17 år	126	51	2,9	2,9
0–17 år	402	258	3,2	3,1

**Svensk och utländsk bakgrund 2006**

Födelseland	Procentuell fördelning Kommunen				Riket
	0–5 år	6–12 år	13–17 år	0–17 år	0–17 år
<b>Barn födda i Sverige</b>	97	95	92	95	95
båda föräld. födda i Sverige	73	72	75	73	73
en föräld. född utomlands	12	12	9	11	11
båda föräld. födda utomlands	11	10	7	9	10
<b>Barn födda utomlands</b>	3	5	8	5	5
därav adoptivbarn	1	1	0	1	1
<b>Samtliga barn, %</b>	100	100	100	100	100
<b>Samtliga barn, antal</b>	2 694	3 114	2 885	8 693	1 933 807

**Barn till förvärvsarb. föräldrar 2006**

Familjetyp	Andel (%) av barnen i resp. familjetyp	
	Kommunen	Riket
<b>Sammanboende</b>		
Pappa	89	90
Mamma	81	82
<b>Ensamstående</b>		
Pappa	80	84
Mamma	70	71

Föräldern förvärvsarbetar i november det aktuella året

**Barn till arbetslösa föräldrar 2006**

Familjetyp	Andel (%) av barnen i resp. familjetyp	
	Kommunen	Riket
<b>Sammanboende</b>		
Pappa	6	7
Mamma	12	13
<b>Ensamstående</b>		
Pappa	7	10
Mamma	17	16

Föräldern har varit arbetslös någon gång under året

**Disponibel inkomst i familjer med barn 0–17 år 2006**

Familjetyp	1 barn		2 barn		3 barn		4+ barn	
	Kom.	Riket	Kom.	Riket	Kom.	Riket	Kom.	Riket
Sammanboende föräldrar	391	399	412	419	422	423	409	405
Ensamstående pappor	220	222	240	245	263	256	238	255
Ensamstående mammor	190	191	217	216	234	237	272	264
Alla barnfamiljer	333	331	392	394	391	403	371	382

Avser medianinkomst, tkr