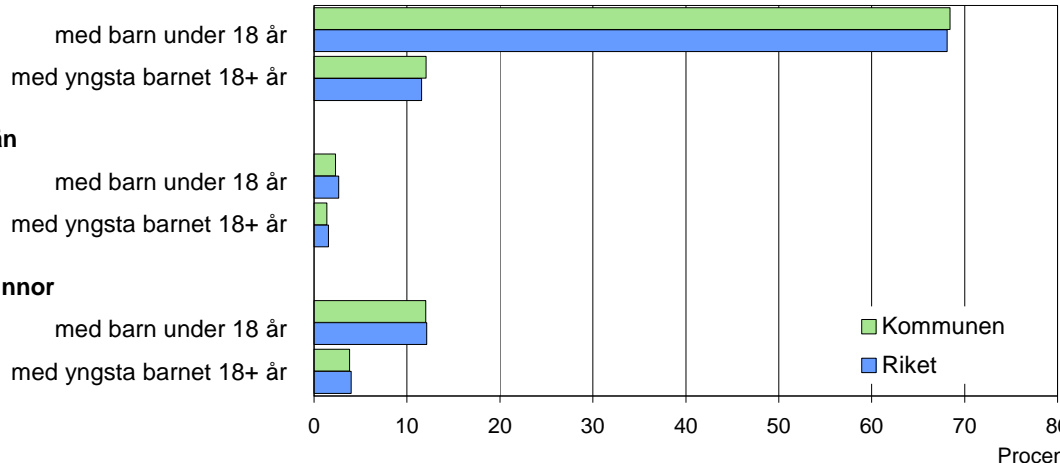


Trelleborg

2007 Kommunfakta – barn & familj

Barn och föräldrar efter familjetyp 2006

Sammanboende



Barn 0–17 år efter föräldrarnas sammanboendeform 2006

Sammanboendeform	Enligt folkbokföringen						Enl. unders. HEK Riket 2005	
	Kommunen			Riket			Riket 2005	
	Barn Antal	Medelantal % syskon*	Medelantal % syskon*	Barn Antal 1 000-tal	Medelantal % syskon*	Medelantal % syskon*	Barn Antal 1 000-tal	%
Barn till sammanboende	6 884	79	1,3	1 523	79	1,3	1 609	81
gifta	5 148	59	1,4	1 060	55	1,4	1 064	53
sambor m. gemensamma barn	1 736	20	1,1	463	24	1,1	487	24
sambor m. enbart särkullsbarn	58	3
Barn till ensamstående män	279	3	0,9	71	4	0,8	64	3
Barn till ensamstående kvinnor	1 496	17	1,2	334	17	1,1	325	16
Flyttat hemifrån eller ofullst. uppg.	6	0
Samtliga barn	8 679	100	1,3	1 931	100	1,3	1 998	100
Barn till sammanboende bor med båda biologiska föräldrar	6 397	93	1,3	1 420	93	1,3		
mor+styvfar	388	6	1,7	81	5	1,8		
far+styvmor	68	1	1,8	16	1	2,0		

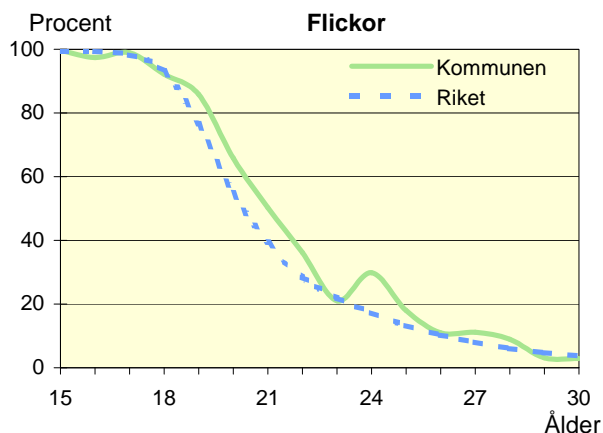
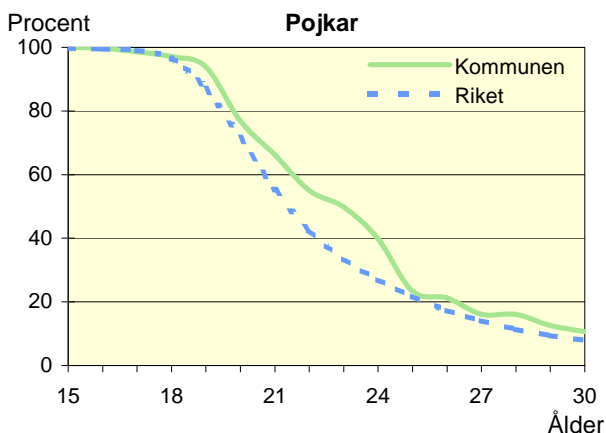
* Avser hemmaboende barn 0–21 år

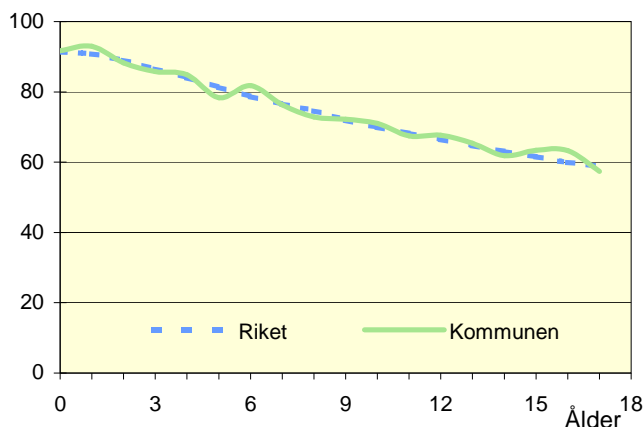
Uppgifter saknas om "Barn till sambor med enbart särkullsbarn" p.g.a. brister i folkbokföringen. Dessa

barn ingår i någon av grupperna "Barn till ensamstående män" eller "Barn till ensamstående kvinnor". Se vidare förklaringar i särskilt blad.

Hemmaboende ungdomar efter ålder 2006

Andel av ungdomarna i åldern 15–30 år som fortfarande bor hemma



Biologiska föräldrar 2006Andel barn 0–17 år som bor med båda föräldrarna
Procent**Barn som bor med båda föräldrarna 2006**

	Vid		
	6 års ålder	13 års ålder	17 års ålder
Kommunen	82	65	57
Riket	79	65	59

Andel (%) av alla i resp. ålder

Barn vilkas föräldrar separerat 2004–2006

Barnets ålder	Föräldrarna var		Separationer/100 barn	
	Gifta	Sambo	Kommunen	Riket
0–5 år	119	115	3,6	3,3
6–12 år	157	92	3,2	3,2
13–17 år	126	51	2,9	2,9
0–17 år	402	258	3,2	3,1

Svensk och utländsk bakgrund 2006

Födelseland	Procentuell fördelning Kommunen				Riket
	0–5 år	6–12 år	13–17 år	0–17 år	0–17 år
Barn födda i Sverige	97	95	92	95	95
båda föräld. födda i Sverige	73	72	75	73	73
en förälder född utomlands	12	12	9	11	11
båda föräld. födda utomlands	11	10	7	9	10
Barn födda utomlands	3	5	8	5	5
därav adoptivbarn	1	1	0	1	1
Samtliga barn, %	100	100	100	100	100
Samtliga barn, antal	2 694	3 114	2 885	8 693	1 933 807

Barn till förvärvsarb. föräldrar 2005

Familjetyp	Andel (%) av barnen i resp. familjetyp	
	Kommunen	Riket
Sammanboende		
Pappa	89	90
Mamma	80	81
Ensamstående		
Pappa	80	83
Mamma	68	70

Föräldern förvärvsarbetar i november det aktuella året

Barn till arbetslösa föräldrar 2005

Familjetyp	Andel (%) av barnen i resp. familjetyp	
	Kommunen	Riket
Sammanboende		
Pappa	7	8
Mamma	14	13
Ensamstående		
Pappa	10	11
Mamma	17	17

Föräldern har varit arbetslös någon gång under året

Disponibel inkomst i familjer med barn 0–17 år 2005

Familjetyp	1 barn		2 barn		3 barn		4+ barn	
	Kom.	Riket	Kom.	Riket	Kom.	Riket	Kom.	Riket
Sammanboende föräldrar	368	379	389	397	397	401	385	388
Ensamstående pappor	204	212	242	234	250	241	198	261
Ensamstående mammor	179	182	203	205	224	227	247	256
Alla barnfamiljer	316	315	369	373	376	382	352	365

Avser medianinkomst, tkr