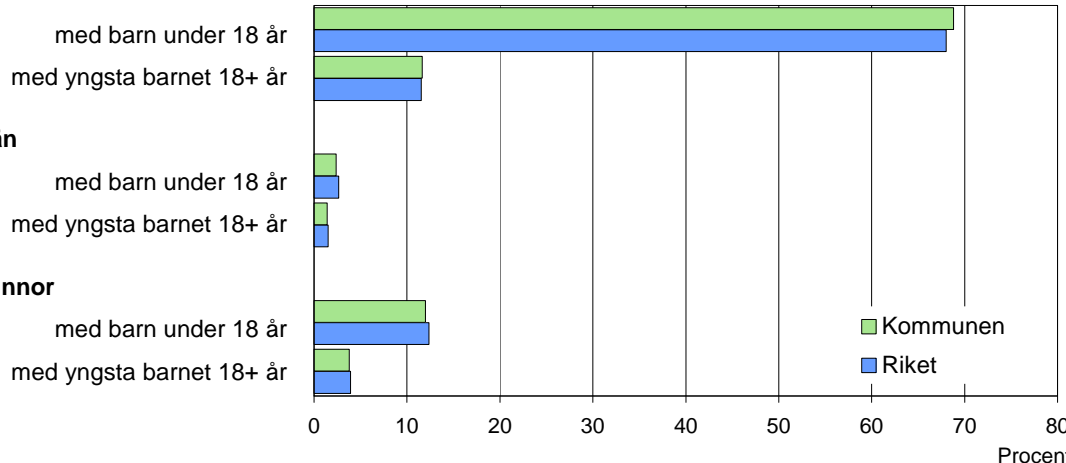


# Trelleborg

## 2007 Kommunfakta – barn & familj

### Barn och föräldrar efter familjetyp 2005

#### Sammanboende



### Barn 0–17 år efter föräldrarnas sammanboendeform 2005

Sammanboendeform	Enligt folkbokföringen						Enl. unders. HEK	
	Kommunen			Riket			Riket 2005	
	Barn Antal	Medelantal % syskon*	Medelantal % syskon*	Barn Antal 1 000-tal	Medelantal % syskon*	Medelantal % syskon*	Barn Antal 1 000-tal	%
Barn till sammanboende	6 845	79	1,3	1 517	79	1,4	1 609	81
gifta	5 132	59	1,4	1 060	55	1,4	1 064	53
sambor m. gemensamma barn	1 713	20	1,1	457	24	1,2	487	24
sambor m. enbart särkullsbarn	..	..	..	..	..	..	58	3
Barn till ensamstående män	289	3	0,9	71	4	0,8	64	3
Barn till ensamstående kvinnor	1 506	17	1,1	341	18	1,1	325	16
Flyttat hemifrån eller ofullst. uppg.	..	..	..	6	0	..	.	.
Samtliga barn	8 663	100	1,3	1 932	100	1,3	1 998	100
Barn till sammanboende bor med båda biologiska föräldrar	6 358	93	1,3	1 414	93	1,3		
mor+styvfar	403	6	1,8	81	5	1,8		
far+styvmor	56	1	1,7	15	1	2,0		

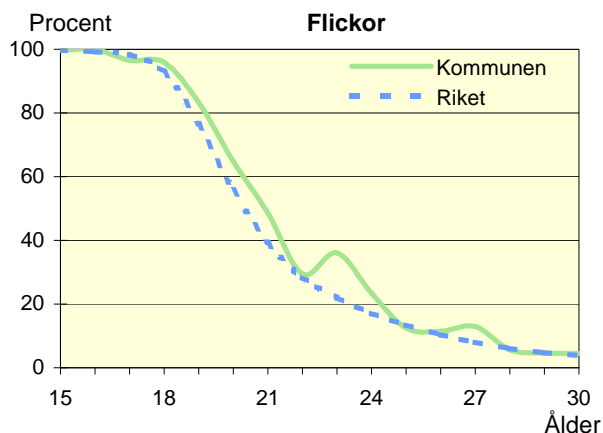
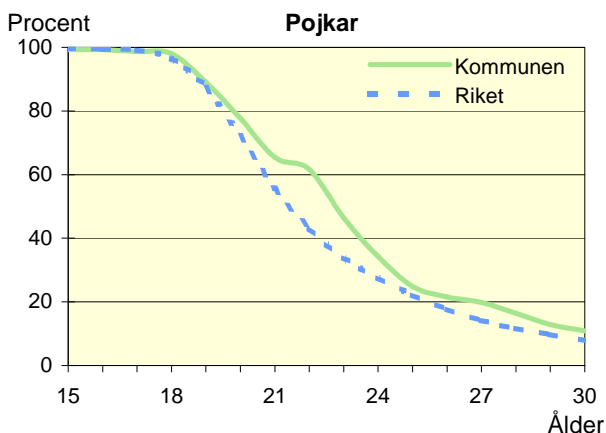
\* Avser hemmaboende barn 0–21 år

Uppgifter saknas om "Barn till sambor med enbart särkullsbarn" p.g.a. brister i folkbokföringen. Dessa

barn ingår i någon av grupperna "Barn till ensamstående män" eller "Barn till ensamstående kvinnor". Se vidare förklaringar i särskilt blad.

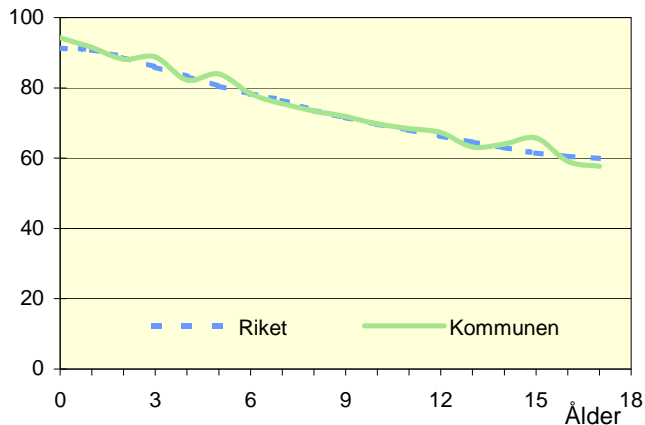
### Hemmaboende ungdomar efter ålder 2005

Andel av ungdomarna i åldern 15–30 år som fortfarande bor hemma



## Biologiska föräldrar 2005

Andel barn 0–17 år som bor med båda föräldrarna  
Procent



## Barn som bor med båda föräldrarna 2005

	Vid		
	6 års ålder	13 års ålder	17 års ålder
Kommunen	78	63	58
Riket	78	65	60

Andel (%) av alla i resp. ålder

## Barn vilkas föräldrar separerat 2003–2005

Barnets ålder	Föräldrarna var		Separationer/100 barn	
	Gifta	Sambo	Kommunen	Riket
0–5 år	118	99	3,5	3,4
6–12 år	190	94	3,5	3,2
13–17 år	137	44	3,1	3,0
0–17 år	445	237	3,4	3,2

## Svensk och utländsk bakgrund 2005

Födelseland	Procentuell fördelning Kommunen				Riket
	0–5 år	6–12 år	13–17 år	0–17 år	0–17 år
<b>Barn födda i Sverige</b>	97	96	91	95	95
båda föräld. födda i Sverige	74	73	76	75	74
en förälder född utomlands	12	12	9	11	10
båda föräld. födda utomlands	9	11	5	9	10
<b>Barn födda utomlands</b>	3	4	9	5	5
därav adoptivbarn	1	1	1	1	1
<b>Samtliga barn, %</b>	100	100	100	100	100
<b>Samtliga barn, antal</b>	2 541	3 227	2 911	8 679	1 934 123

## Barn till förvärvsarb. föräldrar 2005

Familjetyp	Andel (%) av barnen i resp. familjetyp	
	Kommunen	Riket
<b>Sammanboende</b>		
Pappa	89	90
Mamma	80	81
<b>Ensamstående</b>		
Pappa	80	83
Mamma	68	70

Föräldern förvärvsarbetar i november det aktuella året

## Barn till arbetslösa föräldrar 2005

Familjetyp	Andel (%) av barnen i resp. familjetyp	
	Kommunen	Riket
<b>Sammanboende</b>		
Pappa	7	8
Mamma	14	13
<b>Ensamstående</b>		
Pappa	10	11
Mamma	17	17

Föräldern har varit arbetslös någon gång under året

## Disponibel inkomst i familjer med barn 0–17 år 2005

Familjetyp	1 barn		2 barn		3 barn		4+ barn	
	Kom.	Riket	Kom.	Riket	Kom.	Riket	Kom.	Riket
Sammanboende föräldrar	368	379	389	397	397	401	385	388
Ensamstående pappor	204	212	242	234	250	241	198	261
Ensamstående mammor	179	182	203	205	224	227	247	256
Alla barnfamiljer	316	315	369	373	376	382	352	365

Avser medianinkomst, tkr