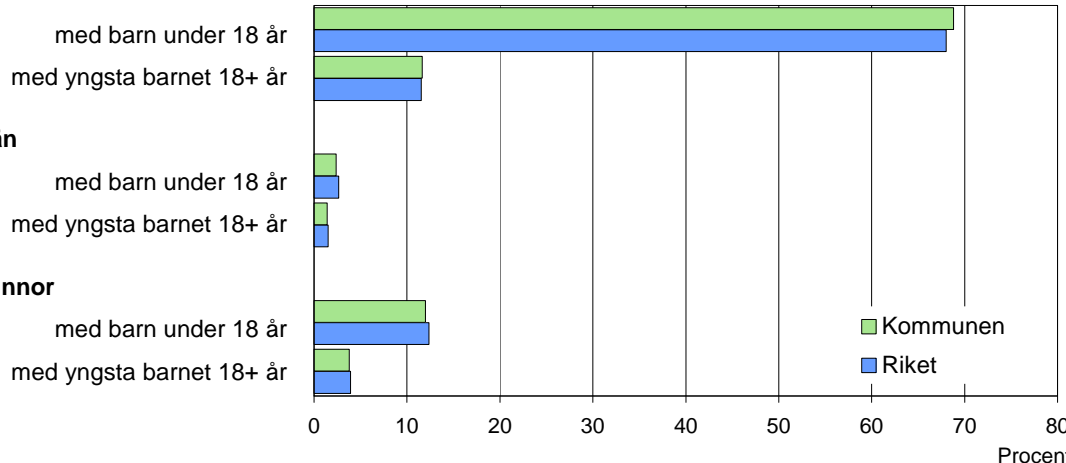


Trelleborg

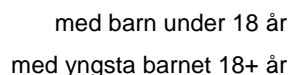
2006 Kommunfakta – barn & familj

Barn och föräldrar efter familjetyp 2005

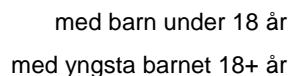
Sammanboende



Ensamstående män



Ensamstående kvinnor



Barn 0–17 år efter föräldrarnas sammanboendeform 2005

Sammanboendeform	Enligt folkbokföringen						Enl. unders. HEK	
	Kommunen			Riket			Riket 2004	
	Barn Antal	Medelantal % syskon*		Barn Antal 1 000-tal	Medelantal % syskon*		Barn Antal 1 000-tal	%
Barn till sammanboende	6 845	79	1,3	1 517	79	1,4	1 584	83
gifta	5 132	59	1,4	1 060	55	1,4	1 055	55
sambor m. gemensamma barn	1 713	20	1,1	457	24	1,2	475	25
sambor m. enbart särkullsbarn	54	3
Barn till ensamstående män	289	3	0,9	71	4	0,8	69	4
Barn till ensamstående kvinnor	1 506	17	1,1	341	18	1,1	264	14
Flyttat hemifrån eller ofullst. uppg.	6	0
Samtliga barn	8 663	100	1,3	1 932	100	1,3	1 917	100
Barn till sammanboende bor med båda biologiska föräldrar	6 358	93	1,3	1 414	93	1,3		
mor+styvfar	403	6	1,8	81	5	1,8		
far+styvmor	56	1	1,7	15	1	2,0		

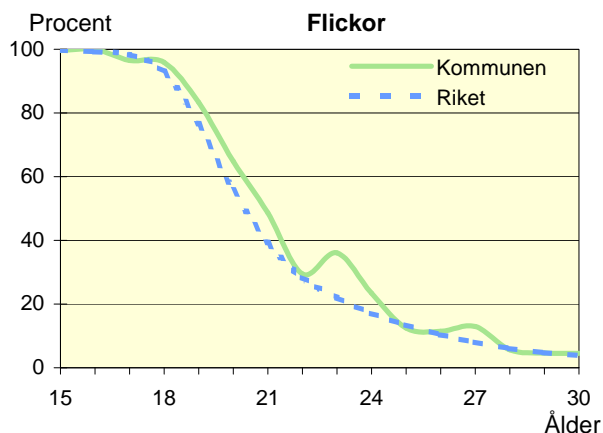
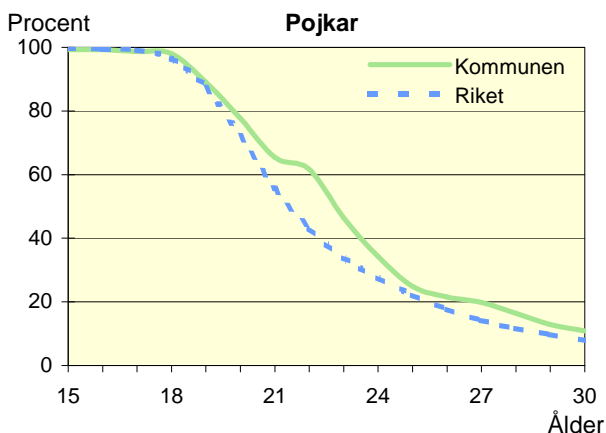
* Avser hemmaboende barn 0–21 år

Uppgifter saknas om "Barn till sambor med enbart särkullsbarn" p.g.a. brister i folkbokföringen. Dessa

barn ingår i någon av grupperna "Barn till ensamstående män" eller "Barn till ensamstående kvinnor". Se vidare förklaringar i särskilt blad.

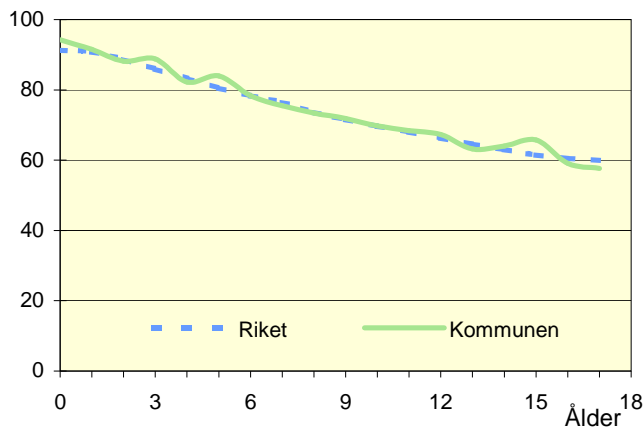
Hemmaboende ungdomar efter ålder 2005

Andel av ungdomarna i åldern 15–30 år som fortfarande bor hemma



Biologiska föräldrar 2005

Andel barn 0–17 år som bor med båda föräldrarna
Procent



Barn som bor med båda föräldrarna 2005

	Vid		
	6 års ålder	13 års ålder	17 års ålder
Kommunen	78	63	58
Riket	78	65	60

Andel (%) av alla i resp. ålder

Barn vilkas föräldrar separerat 2003–2005

Barnets ålder	Föräldrarna var		Separationer/100 barn	
	Gifta	Sambo	Kommunen	Riket
0–5 år	118	99	3,5	3,4
6–12 år	190	94	3,5	3,2
13–17 år	137	44	3,1	3,0
0–17 år	445	237	3,4	3,2

Svensk och utländsk bakgrund 2005

Födelseland	Procentuell fördelning Kommunen				Riket
	0–5 år	6–12 år	13–17 år	0–17 år	0–17 år
Barn födda i Sverige	97	96	91	95	95
båda föräld. födda i Sverige	74	73	76	75	74
en förälder född utomlands	12	12	9	11	10
båda föräld. födda utomlands	9	11	5	9	10
Barn födda utomlands	3	4	9	5	5
därav adoptivbarn	1	1	1	1	1
Samtliga barn, %	100	100	100	100	100
Samtliga barn, antal	2 541	3 227	2 911	8 679	1 934 123

Barn till förvärvsarb. föräldrar 2004

Familjetyp	Andel (%) av barnen i resp. familjetyp	
	Kommunen	Riket
Sammanboende		
Pappa	89	90
Mamma	80	81
Ensamstående		
Pappa	79	83
Mamma	65	70

Föräldern förvärvsarbetar i november det aktuella året

Barn till arbetslösa föräldrar 2004

Familjetyp	Andel (%) av barnen i resp. familjetyp	
	Kommunen	Riket
Sammanboende		
Pappa	8	9
Mamma	15	13
Ensamstående		
Pappa	11	12
Mamma	20	17

Föräldern har varit arbetslös någon gång under året

Disponibel inkomst i familjer med barn 0–17 år 2004

Familjetyp	1 barn		2 barn		3 barn		4+ barn	
	Kom.	Riket	Kom.	Riket	Kom.	Riket	Kom.	Riket
Sammanboende föräldrar	356	367	374	383	379	387	365	376
Ensamstående pappor	208	203	231	226	245	237	..	258
Ensamstående mammor	173	177	197	201	215	222	232	253
Alla barnfamiljer	303	304	356	359	358	369	342	356

Avser medianinkomst, tkr