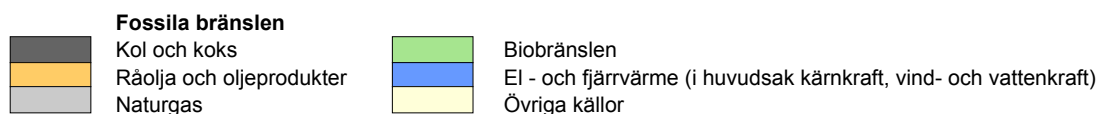
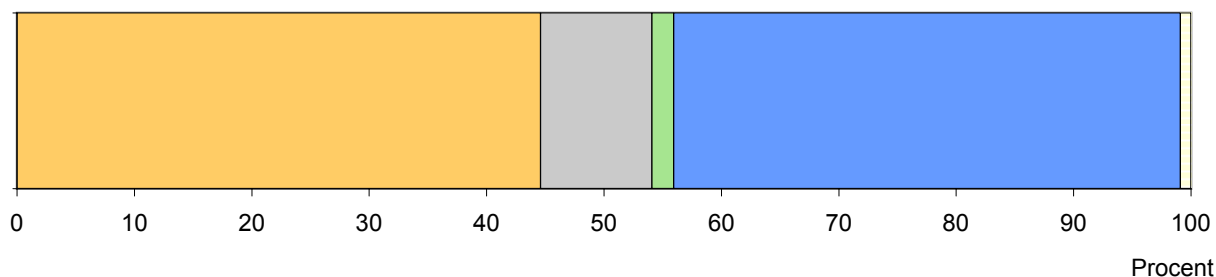


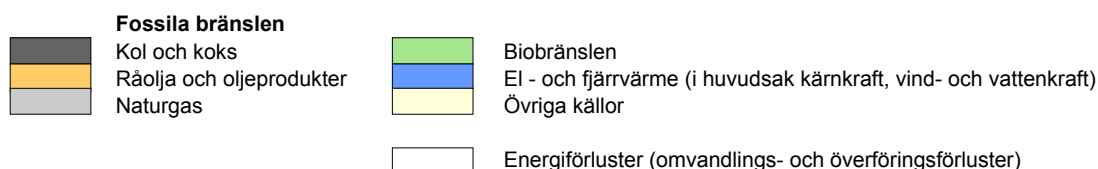
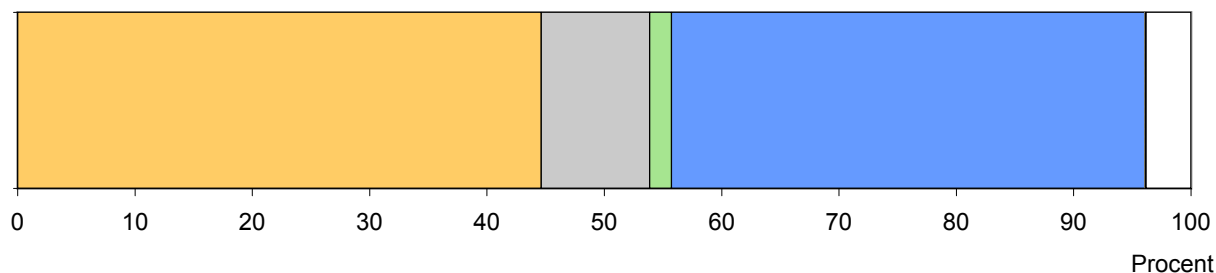
TRELLEBORG

2005 Kommunfakta - miljö & energi

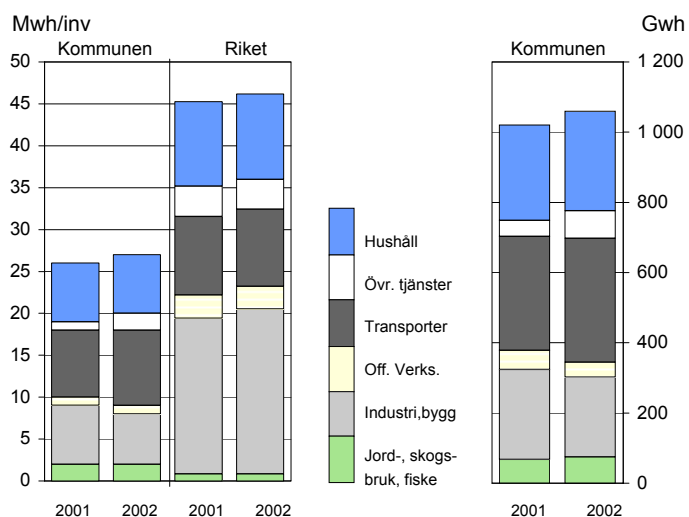
Total tillförsel efter energibärare 2002



Slutlig användning efter energibärare 2002



Slutlig användning efter sektor



Koldioxidutsläpp efter sektor

	1990	2000	2002
Kommunen			
Hushållssektorn	1 000	600	400
Alla sektorer	6 200	5 700	3 900
Länet			
Hushållssektorn	600	600	500
Alla sektorer	4 900	5 000	4 600
Riket			
Alla sektorer	6 600	5 900	6 100
OECD-länder			
Alla sektorer	..	10 900	..
Utvecklingsländer			
Alla sektorer	..	1 900	..

Utsläpp i kg/inv OBS kommun-länsvärden är under-skattade jämfört med rikets värden. Se definitionsblad.

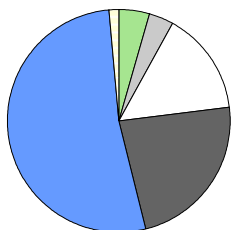
Koldioxidutsläpp från vägtrafiken efter näringsgren 2002

Kommunen

Kommunen

Länet

Riket

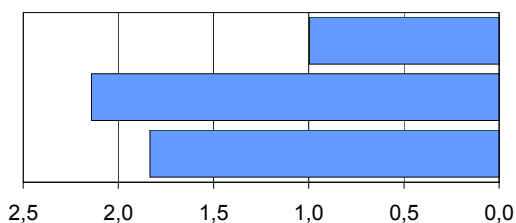


Näringsgren	Kommunen	Länet	Riket
Jord-, skogsbruk och fiske	4	78	682
Tillverkning och energi m.m.	3	88	705
Tjänster	12	362	2 976
Transportföretag	18	641	4 309
Hushåll m.m.	42	1 176	9 123
Offentlig konsumtion	1	32	286
Totalt	80	2 377	18 083

Avser utsläpp från person-, lastbilar och bussar (1 000 ton)

Förvärvsarbetande i miljöföretag 2002

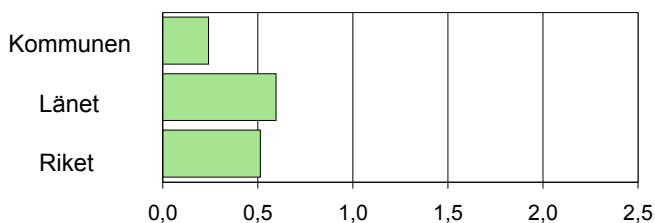
Män



Procent

Avser andel (%) av förvärvsarbetande dagbefolkning

Kvinnor



Procent

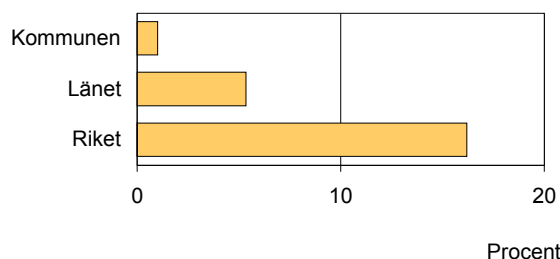
Skyddad natur 2003

	Kommunen		Riket	
	Km ²	%	Km ²	%
Nationalpark	-	-	6 998	1
Naturreservat	-	0	40 219	8
Naturvårdsområden	-	0	2 006	0
Totalt skyddad natur	-	0	50 298	9
Total areal	1 182	100	531 797	100

Inklusive vatten

Ekologiskt jordbruk 2003

Andel (%) av all åkermark med miljöstödd



Procent

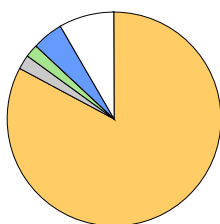
Markanvändning 2000

Kommunen

Kommunen

Länet

Riket



	Kommunen		Länet		Riket	
	Km ²	%	Km ²	%	Km ²	%
Åkermark	283	83	4 647	42	27 469	7
Betesmark	8	2	834	8	7 196	2
Skogsmark	6	2	3 502	32	221 374	54
Skogsimpediment	1	0	319	3	63 430	15
Tätortsareal	16	5	567	5	5 211	1
Övrig areal	28	8	1 167	11	85 469	21
Total landareal	342	100	11 035	100	410 297	100
Förändring i åkerareal *		-6		-17		-25

* Areal år 1999 i procent av areal år 1951